

أداة الحلول المبتكرة لقاعدة البيانات بوست غري

برنامج يعمل نسخ احتياطي لعدة قواعد بيانات نوع بوست غري PostgreSQL بكيسة زر واحد كذلك الامر عند استرجاع الاحتياطي، يمكن ان يسترجع عدة قواعد بيانات يمتاز البرنامج بأنه لا يحتاج إلى إلى تنصيبه على النظام يمكن نسخه على فلاش او قرص هارديسك خارجي و العمل عليه مباشرة

تحميل الأداة

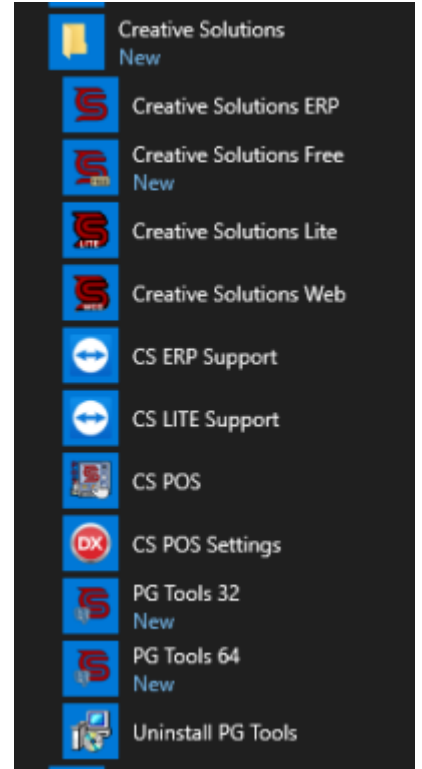
الأداة متوفرة مع كود المصدر على موقع github.com

أو من موقع [الحلول المبتكرة](#)

إعداد الأداة

يفضل استخدام الأداة مع أنظمة التشغيل التي تعتمد على نظام التشغيل ويندوز 10

في حال اختيار تحميل ملف الإعداد التنفيذي قم بالتنصيب مثل أي برنامج عادي بعدها ستجد البرنامج في قائمة البرامج تحت تبويب برامج Creative Solutions



يمكنك أيضا بعدها نسخ مجلد البرنامج إلى اي قرص تريده في حال اردته على قرص متنقل (فلاشة او هارد)

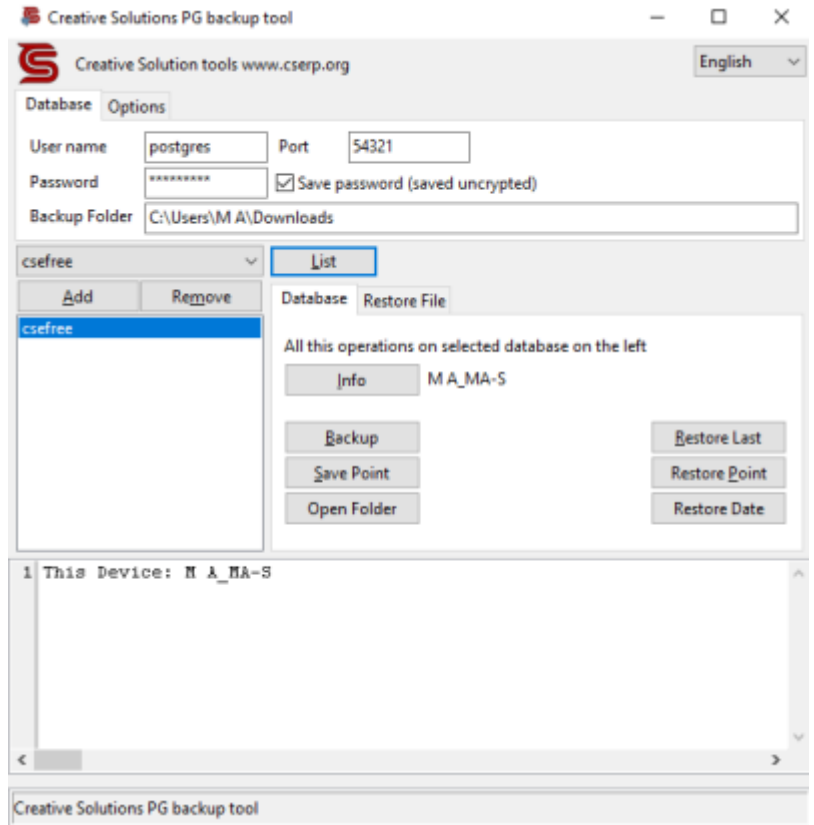
بدء الاستخدام

من الصورة أعلاه ستجد أن هناك اختصارين للبرنامج PG Tools 32 + PG Tools 64

PG Tools 32 : نستخدمه مع اصدار نظام التشغيل 32 بت وملفاته تدعم التعامل مع قواعد البيانات 11 وأقل.

PG Tools 64 : نستخدمه مع اصدار نظام التشغيل 64 بت وملفاته تدعم قواعد البيانات 13 وأقل

بعد تشغيل البرنامج تظهر لنا الشاشة التالية:



يمكن اختيار اللغة العربية من القائمة اليمين بالأعلى.

معلومات قاعدة البيانات

اسم المستخدم: نكتب هنا اسم مستخدم قاعدة البيانات, افتراضياً هو postgres

البوابة: المنفذ الذي تم تحديده عند تنصيب قاعدة البيانات. افتراضياً 5432 – الاصدار المجاني: 54321

كلمة المرور: يجب كتابة كلمة المرور التي تم تخزينها عند تنصيب قاعدة البيانات – الاصدار المجاني: cserp.org

مسار النسخ: قم بإنشاء مسار خاص للنسخ الاحتياطي على جهاز الكمبيوتر ثم قم بلصق المسار ليتم النسخ الاحتياطي له لاحقاً.

مسار النسخ الاحتياطي

مسار النسخ ممكن ان يكون مباشر ومحدد بالكامل بدءاً من اسم القرص C: او المسار يكون مستند للمسار الحالي للبرنامج نفسه، في المثال التالي، هنا المسار سيكون نفس مسار البرنامج و ضمن مجلد backups

backups\.

مثال آخر يكون المجلد الى جانب مجلد البرنامج، ال .. تدل على خطوة للأعلى ضمن المجلدات

backups\..

المثال التالي يضع مجلد النسخ الاحتياطية على الجذر للقرص الحالي، فإذا كانت فلاشة و كل مرة تأخذ تسمية قرص مختلفة، فلن يتأثر، سيبقى مجلد النسخ الاحتياطية على نفس القرص

backups\

مسار النسخ الاحتياطي سيتم انشاء تلقائياً، فلا تتعب نفسك بإنشاءه

تحديد الملفات

بعد إدخال هذه البيانات قم بالضغط على زر **عرض** ليتم عرض قواعد البيانات الموجودة.

زر **أضف** باليمين لإضافة الملف المحدد لقائمة النسخ الاحتياطي.

زر **إزالة** لإزالة الملف المحدد من القائمة (لا يتم إزالته من قاعدة البيانات)

سيتم الاحتفاظ باسماء الملفات بشكل دائم، هذه الخطوة فقط اول مرة او عند الرغبة بالتعديل

النسخ الاحتياطي

في تبويب "القاعدة" نلاحظ وجود الأزرار التالية:

معلومات: يقوم بعرض سريعة بالأسفل عن الملف المحدد. آخر تاريخ نسخ، آخر تاريخ استعادة.... هذه المعلومات في حال كان خيار "نسخة خاصة بالحلول المبتكرة" مفعّل ضمن الخيارات

انسخ: يقوم بنسخ قاعدة البيانات المحددة إلى مسار النسخ

استرجع الأخيرة

في حال اردت استرجاع آخر نسخة احتياطية لديك، اضغط هذا الزر على مسؤوليتك الشخصية، و يفضل بعمل نسخة نقطة

احتياطية قبل عملية الاسترجاع لضمان استرجاعها في حال كانت آخر نسخة احتياطية ليست هي المطلوبة، ملفات النسخ للنقاط الاحتياطية لاتخزن ضمن نفس مجلد النسخ الاحتياطية، انما في مجلد منفصل.

نقاط استرجاع

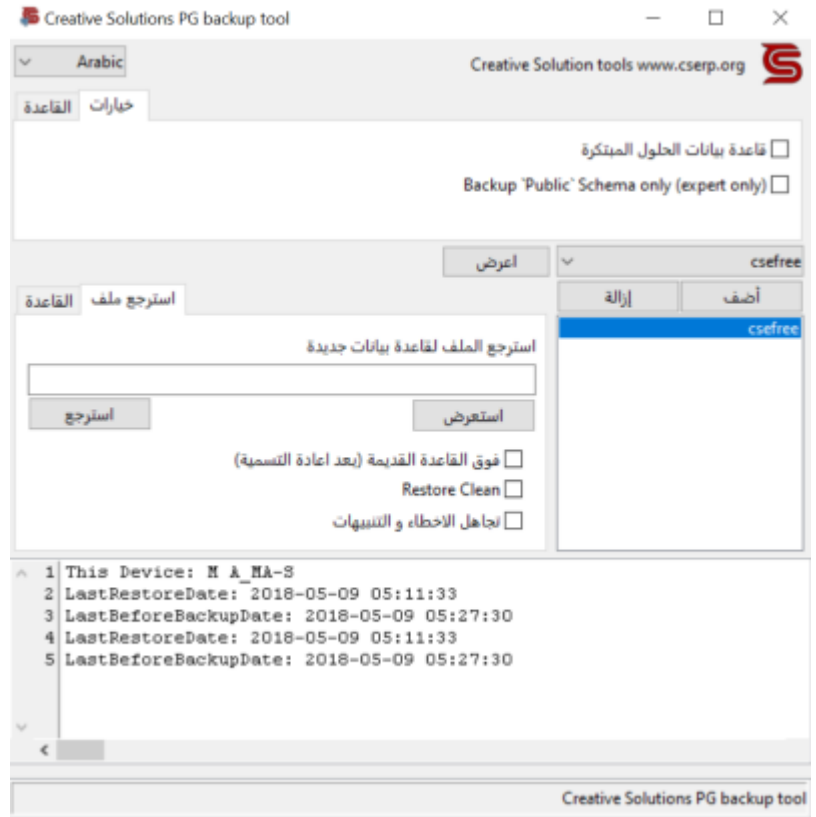
يمكنك عمل نسخة احتياطية مع تسمية خاصة، مثلا "بعد التدوير" أو قبل المراجعة" باستخدام "نسخ نقطة" و استرجاعها، او قبل عمل استرجاع آخر نسخة اذا كنت تشك بأنها ليست المطلوبة.

عند استرجاع نقطة يمكنك تحديد أي نقطة من التسميات السابقة التي عملتها في "نسخ نقطة"

استرجع بالتاريخ

يمكنك التحديد من النسخ العادية بالضغط على "استرجع بالتاريخ" يقوم بعرض جميع النسخ السابقة الموجودة بمجلد النسخ حسب التاريخ لاختيار منها للاسترجاع.

يعني من باب الاحتياط ممكن عمل نسخ احتياطي قبل عمل أي استرجاع، ثم استرجع حسب التاريخ و في حال لم تعجبك النسخة ترجع الى اخر نسخة عملتها، او الافادة من النقاط.



ملفات النسخ للنقاط الاحتياطية لاتخزن ضمن نفس مجلد النسخ الاحتياطية، انما في مجلد منفصل.

تبويب: استرجاع ملف

نستخدمه عند الحاجة لاسترجاع ملف قاعدة بيانات تم نسخه مسبقاً ليس موجود لدينا حالياً بالاصل. مفيد لنقل قاعدة البيانات من جهاز لآخر.

زر استعرض لتحديد الملف المراد استرجاعه.

زر استرجع: بعد استعراض مسار الملف وتحديده نضغط على استرجع لاسترجاع الملف

خيارات استرجاع ملف

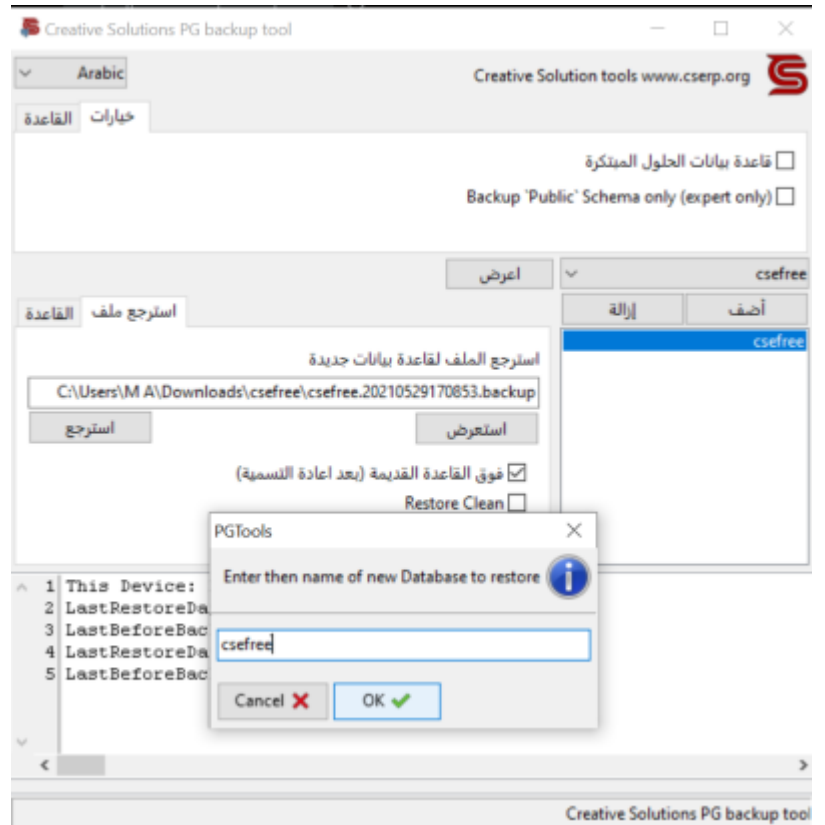
خيار "فوق القاعدة القديمة": (بعد إعادة التسمية) و لا يحبذ استعماله، وضع لحمايتك من الخطأ، يرجى التأكد قبل الاسترجاع.

سيقوم بالاسترجاع بنفس اسم قاعدة البيانات القديمة بعد إعادة تسميتها (الاحتفاظ بها كنسخة احتياطية)

خيار "تنظيف قبل الاسترجاع":

خيار "تجاهل الأخطاء والتنبيهات":

تجاهل الأخطاء التي تحدث أحيانا عند الاسترجاع وإكمال عملية استرجاع البيانات، و التي قد تحدث نتيجة الترقية بين قواعد البيانات.



تبويب: خيارات

نلاحظ وجود خيارين وهما خاصين ببرامج الحلول المبتكرة فقط، أي إذا كنت تستخدم الأداة لبرنامج آخر سوف لن تستفيد من استخدام هذه الخيارات:

قاعدة بيانات الحلول المبتكرة: عند تحديد هذا الخيار وفي حال كنت تستخدم قاعدة بيانات عليها ملفات اتصال على شبكة الاتصال سوف لن ينسخ ملفات الاتصال مع النسخ الاحتياطي لتوفير مساحة النسخة الاحتياطية ويجب إعادة بناء الملفات عند استرجاع النسخة الاحتياطية لاحقاً

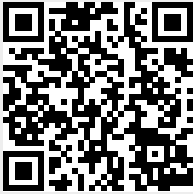
كذلك يقوم بتخزين تواريخ و معلومات عمليات النسخ الاحتياطي على نفس ملف البيانات.

الموجودة بقاعدة البيانات. يجب أن تكون خبير وملم بأبعاد استخدام هذا الخيار عند تحديده. (Backup Public Schema only (expert only): عند تحديد هذا الخيار سوف يقوم بنسخ قاعدة البيانات بدون المرفقات

تبويب: خبير

هذا التبويب غير ظاهر حالياً، لخطورته على المستخدم، في حال اردت اظهاره، افتح ملف ال pgtool.ini و اضف السطر التالي على المقطع [options] ثم اعد تشغيل البرنامج

```
expert=1
```



From: <https://wiki.cserps.com/> - ويكي الحلول المبتكرة - CS ERP Wiki

Permanent link: <https://wiki.cserps.com/ar/help/app/cspgtools>

Last update: 2024/11/09 10:27