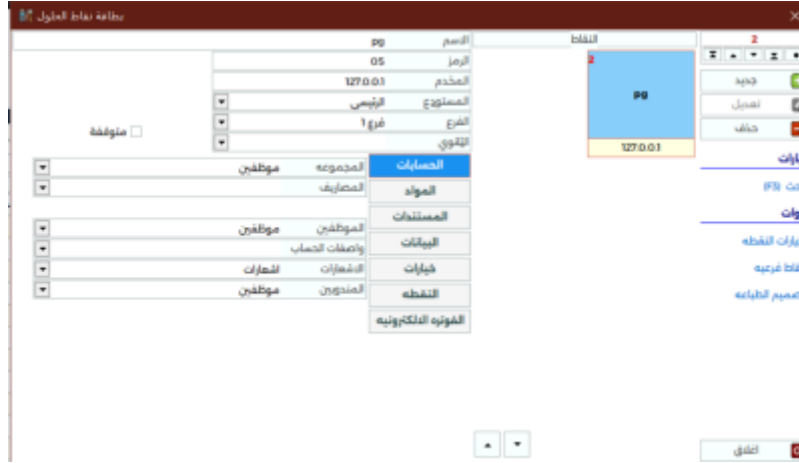


تبادل الحلول (بطاقة نقاط الحلول)

من قائمة تبادل البيانات - تبادل نقاط الحلول - بطاقات - بطاقة نقاط الحلول .
نقوم من خلال هذه النافذة اضافة نقاط البيع وتخصيص اعداداتها .



نقوم بالضغط على زر جديد

الاسم : نقوم بكتابة اسم تعريف النقطة

الرمز : نقوم بتخصيص رمز لنقطة البيع (الرمز سيتم اضافتها الى اعدادات نقطة البيع على الجهاز الطرفي)

المخدم :بحال كانت نقطة البيع على الجهاز الذي يوجد عليه برنامج الحلول نقوم بكتابة IP الجهاز او نقوم بكتابة (127.0.0.1) وفي حال كانت نقطة البيع على جهاز فرعي نقوم بكتابة ال IP الخاص بالجهاز الفرعي

المستودع : نقوم بتحديد المستودع لنقطة البيع

الفرع : في حال العمل بنظام الفروع نقوم بتحديد فرع نقطة البيع .

الثانوي :في حال الرغبة بتحديد حساب ثانوي لنقطة البيع.

خيار متوقفة : لجعل نقطة البيع متوقفة عن العمل

تويب الحسابات

المجموعة : نقوم من خلالها تحديد مجموعة الحسابات التي سوف تبت تصديرها لنقاط البيع مثال (الزبائن - او الموردين)

المصاريف :

الموظفين : نقوم بتحديد مجموعة المستخدمين لنقاط البيع

واصفات الحسابات :

<https://wiki.cserps.com/ar/help/cpospaymentuniments> الاشعارات : نقوم بتحديد مجموعة الاشعارات لنقاط البيع

تبويب المواد



المواد : نقوم بتحديد مجموعة المواد التابعة لنقطة البيع وفي حال قمنا بتركها فارغة يقوم بتصدير جميع المواد لنقطة البيع

اللغة : في حال الرغبة بتصدير الاسم الاجنبي للمادة نقوم بتحديد الوصفة التي قمنا بتحديدنا لكتابة اسم المادة الاجنبي من بطاقة المادة

سعر البيع : بالنسبة لسعر البيع في نقاط البيع عادة يكون السعر الافتراضي هو سعر الباركود ولكن في حالات يمكن ان يكون لنقطة بيع معينة (فرع) سعر خاص بها غير سعر البيع لباقي نقاط البيع مثلا لوجود منافسة من شركات اخرى . نقوم بهذه الحالة بإضافة سعر خاص بهذه النقطة و ليكن مثلا سعر بيع الفرع 3 في بطاقة المادة و اضافته في سعر البيع ببساطة النقطة ليظهر هذا السعر في نقطة البيع ..و في حال كانت المادة ليس لها سعر خاص (سعر بيع فرع 3) سيتم الرجوع الى سعر الباركود الخاص بالمادة

رمز العروض : نقوم بتحديد رمز العروض الذي قمنا باضافتها بالعروض لتصديره الى نقطة البيع

<https://wiki.cserps.com/ar/help/cposoffers>

الموازين :بحال التعامل بموازين الباركود نقوم بتحديد مجموعة الموازين التي قمنا باضافتها

<https://wiki.cserps.com/ar/help/stcscales> الموازين

<https://wiki.cserps.com/ar/help/stcsclsgroups> مجموعة الموازين

تبويب المستندات



مستند البيع : نقوم بتحديد مستند البيع الافتراضي الذي سيتم استيراد فواتير نقطة البيع عليه

مستند مرجع البيع : نقوم بتحديد مستند مرجع البيع الافتراضي الذي سيتم استيراد فواتير نقطة البيع عليه

مستند المشتريات : نقوم بتحديد مستند المشتريات الافتراضي الذي سيتم استيراد فواتير نقطة البيع عليه

مستند مرجع المشتريات : نقوم بتحديد مستند مرجع المشتريات الافتراضي الذي سيتم استيراد فواتير نقطة البيع عليه

مستند مرفق : نقوم بتحديد اشعار المرفق (اشعار التقريب)

اشعار القبض : نقوم بتحديد مستند اشعار القبض

اشعار الدفع : نقوم بتحديد مستند اشعار الدفع

تبويب بيانات



حـ النقديـة : نقوم بتحديد حساب النقديـة الافتراضي لنقطة البيع .

حساب الفروقات : نقوم بتحديد حساب الفروقات .

حساب المبيعات : نقوم بتحديد الحساب الافتراضي لحساب الفاتورة مثال (زبون نقدي)

حساب مرتجع المبيعات : نقوم بتحديد الحساب الافتراضي لحساب الفاتورة مثال (زبون نقدي)

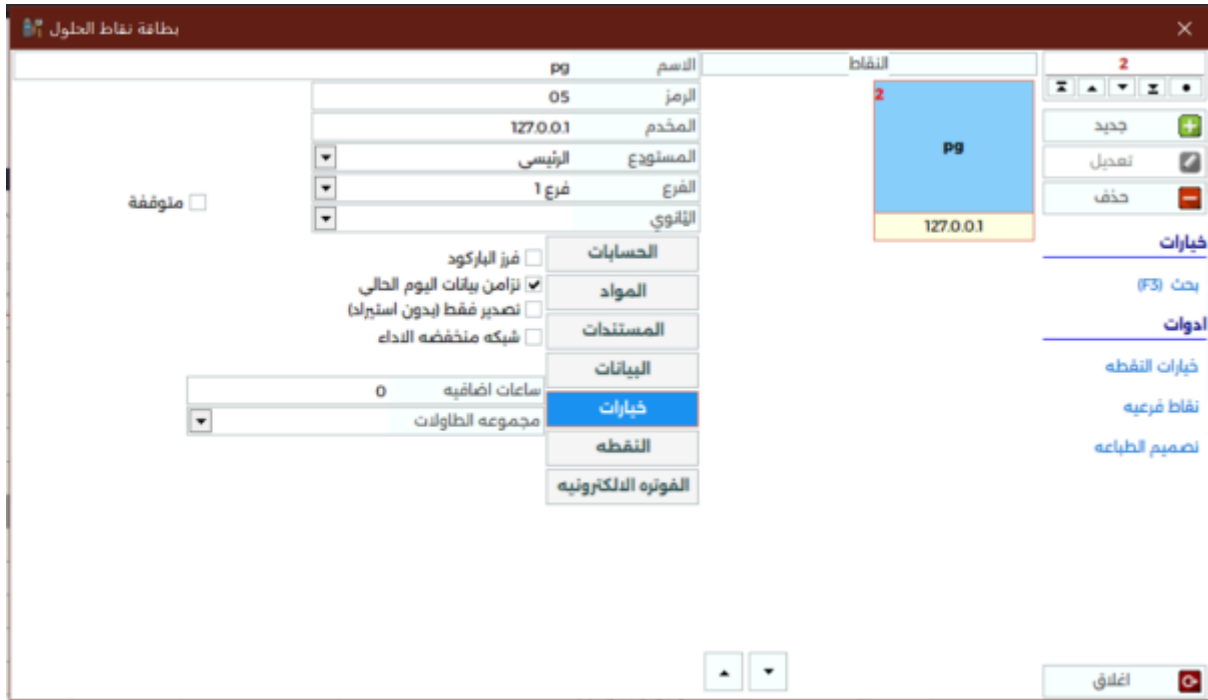
حساب المشتريات : نقوم بتحديد الحساب الافتراضي لحساب الفاتورة مثال (مورد نقدي)

حساب مرتجع المشتريات : نقوم بتحديد الحساب الافتراضي لحساب الفاتورة مثال (مورد نقدي)

حساب العمولة : نقوم بتحديد حساب العمولة

حساب التقريب : نقوم بتحديد حساب فروقات التقريب بحال الرغبة بالتعامل بالتقريب

تبويب خيارات



تزامن بيانات اليوم الحالي : يقوم هذا الخيار بتفعيل تزامن الفواتير اليوم الحالي وفي حال عدم تفعيل هذا الخيار يقوم باستيراد الفواتير من الأيام السابقة فقط

تصدير فقط (بدون استيراد) : يقوم هذا الخيار بتصدير الاعدادات والمواد لنقطة البيع دون استيراد الفواتير المسجلة فيها (مثال نقطة بيع للاستعلام فقط أو لتدريب الموظفين)

ادوات - خيارات النقطة

تبويب عام

خيارات		عام
مطعم فرع 1		
اسم الشركة	الشركة العالمية	
رسالة الترحيب	اهلا وسهلا بكم	فواتير
جهاز البصمة	ZKFingerPrintDevice	ابعاد
فئات العملة	200,100,50,20,10,5	طباعة
تنسيق الاخبار	\\ # \\	
رقم شاشة الزبون 1		
اللغة en		
السماح بالخروج <input checked="" type="checkbox"/>		
اخفاء المواد <input type="checkbox"/>		
		موافق <input checked="" type="checkbox"/>
		الغاء <input type="checkbox"/>

اسم الشركة: نقوم بكتابة اسم الشركة او المنشأة .

رسالة الترحيب : نص رسالة الترحيب الذي سيظهر على الشاشة الخلفية للزبون

جهاز البصمة : نقوم بتحديد جهاز البصمة على نقطة البيع من اجل الدخول بالبصمة بدل كتابة رمز المرور

فئات العملة : نقوم بتحديد فئات العملة المستخدمة ونقوم بكتابتها بالطريقة التالية (500,200,100,50,20,10,5,1)

تنسيق الاخبار : لتحديد تنسيق عرض الشريط الاخباري بشاشة الزبون, "هذه الميزة متوفرة فقط لمستخدمي برنامج CSERP"

رقم شاشة الزبون : لتحديد رقم شاشة عرض الزبون (الشاشة الثانية, من إعدادات العرض بالويندوز يمكن التأكد من رقم الشاشة)

اللغة : لتحديد اللغة الافتراضية لنقطة البيع - للعربية استخدم الرز: ar - الانكليزية: en للتركية: tr

خيار السماح بالخروج : للسماح بالخروج من نقطة البيع

اخفاء المواد : لاختفاء مجموعات المواد من شاشة نقاط البيع و اظهار شاشة الفاتورة فقط.

تبويب فواتير

خيارات
✕

مطعم فرع 1

1	من الرقم	01	رمز اشعار القبض	عام
100	الى الرقم	003	رمز اشعار الدفع	فواتير
0	عدد الفواتير		التقريب	ايعاد
				طباعه

السعر يشمل الضريه

طلب الكميه بعد ماده

تاكيد الطباعه

إلغاء ✕
موافق ✓

رمز اشعار القبض : نقوم بتحديد رمز الاشعار الافتراضي للقبض

رمز اشعار الدفع : نقوم بتحديد رمز الاشعار الافتراضي للدفع

التقريب : بحال اردنا استخدام التقريب بالفاتورة بنقطة البيع. مثال: لأصغر نصف نقوم بوضع (0.5)

من الرقم : لتحديد بداية متسلسل الفاتورة

الى الرقم : لتحديد نهاية متسلسل الفاتورة وبعد انتهاء هذا الرقم يقوم بالعودة للرقم الاول

عدد الفواتير : لتحديد عدد الفواتير التي يستطيع المستخدم فتحها بنفس الوقت (عدد الفواتير المعلقة)

خيار السعر يشمل الضريبة : يقوم هذا الخيار باحتساب السعر المعرف ببطاقة المادة شامل الضريبة

طلب الكمية بعد المادة : لتظهر شاشة طلب الكمية بعد كل ادخال للمادة من نقطة البيع

تأكيد الطباعة : تظهر رسالة للتأكيد من أجل الطباعة او الغاء الطباعة

تبويب الابعاد

خيارات
✕

مطعم فرع 1

	0	تكبير	عام
	50	حجم المجموعه	فواتير
	70	حجم المواد *	ابعاد
	12	حجم الخط	طباعة
▼		اسم الخط	

إلغاء ✕
موافق ✓

تكبير : لتحديد نسبة التكبير لشاشة نقطة البيع لتناسبة معظم مقاسات شاشات أجهزة نقاط البيع

حجم المجموعة : لتحديد حجم مجموعات المواد بشاشة نقطة البيع (بالنسبة المئوية)

حجم المواد : لتحديد حج مربع المادة في شاشة نقطة البيع (بالنسبة المئوية)

حجم الخط : لتحديد حجم الخط

اسم الخط : لتحديد نوع الخط لنقطة البيع

تبويب طباعة

خيارات

مطعم فرع 1

عام

فواتير

ايعاد

طباعة

تصميم الطباعة

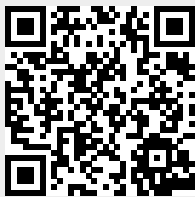
تصميم التحضير

إلغاء

موافق

تصميم الطباعة : لتصميم فاتورة نقطة البيع (مبيعات - مر.مبيعات ...)

تصميم التحضير : لتصميم فاتورة التحضير



From: [/https://wiki.cserps.com](https://wiki.cserps.com) - ويكي الحلول المبتكرة - CS ERP Wiki

Permanent link: <https://wiki.cserps.com/ar/help/cseposescard>

Last update: 2025/04/17 10:31