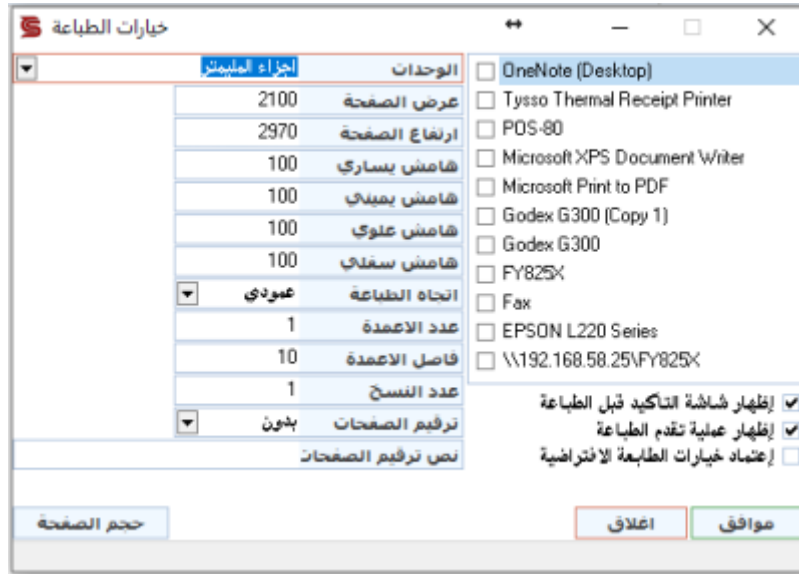


خيارات الطباعة



الوحدات: لتحديد وحدة القياس

عرض الصفحة: لتحديد عرض الصفحة

ارتفاع الصفحة: لتحديد ارتفاع الصفحة

هامش يساري: لتحديد الهامش اليساري للصفحة

هامش يميني: لتحديد الهامش اليمين للصفحة

هامش علوي: لتحديد الهامش العلوي للصفحة

هامش سفلي: لتحديد الهامش السفلي للصفحة

اتجاه الطباعة: لتحديد اتجاه الطباعة عمودي او افقي

عدد الأعمدة: لتحديد عدد الأعمدة بالصفحة يستخدم بتقارير نعيمة فقط.

فاصل الأعمدة: الفاصل بين الأعمدة في حال استخدام عدد الأعمدة.

عدد النسخ: لتحديد عدد النسخ أثناء الطباعة

ترقيم الصفحات: لاختيار إمكانية ظهور ترقيم الصفحات ولتحديد مكان ظهور الترقيم بالصفحات

نص ترقيم الصفحات: نقوم من خلاله بكتابة التنسيق وأسلوب عرض الترقيم مع مراعاة أنه في حال تركه فارغا لن يتم ظهور

أرقام الصفحات عند الطباعة. علما أن أرقام الصفحات تظهر عند الطباعة فقط وليس عند المعاينة

%1 = لإظهار رقم الصفحة

%4 = لإظهار عدد الصفحات

أمثلة" لإظهار التنسيق صفحة 5 من 22 على الصفحة نكتب التالي ب نص ترقيم الصفحات: صفحة 1% من 4%

%1 / %4

{%1} = {5}

اظهار شاشة التأكيد قبل الطباعة: لتظهر لنا شاشة تأكيد عند القيام بالطباعة

اظهار عملية تقدم الطباعة: لإظهار أو اخفاء نافذة عملية الطباعة

اعتماد خيارات الطباعة الافتراضية: لجعل خيارات الطباعة تعتمد على الطباعة الافتراضية التي قمنا بتحديدنا من الويندوز كطباعة افتراضية. (قد تعالج مشكلة بعض مشاكل الطابعات مع الويندوز عند الاختيار)

حجم الصفحة: لتحديد حجم الورق



From:
[/https://wiki.cserps.com](https://wiki.cserps.com) - ويكي الحلول المبتكرة - CS ERP Wiki

Permanent link:
<https://wiki.cserps.com/ar/help/editprintoptionsform>

Last update: 2021/04/23 03:11