

إعداد البرنامج مع قاعدة البيانات

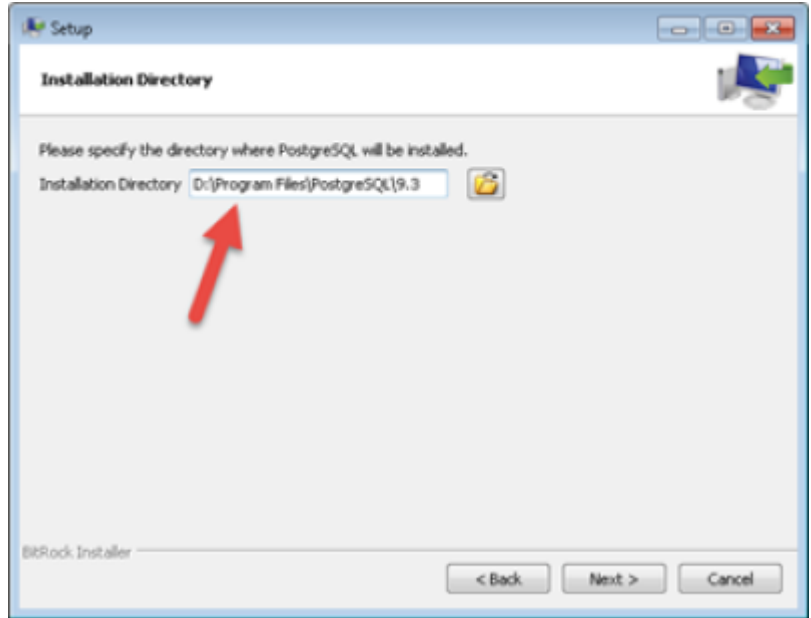
الخطوة الأولى : تركيب برنامج الحلول المبتكرة

تركيب (تنصيب) البرنامج سهل جدا كتركيب أي برنامج آخر , يجب تركيب محرك قاعدة البيانات قبل تركيب برنامج الحلول المبتكرة، حتى يستطيع البرنامج تركيب الملفات و الإضافات على محرك قاعدة البيانات. يستخدم برنامج الحلول المبتكرة محرك قاعدة البيانات بوستغري postgres

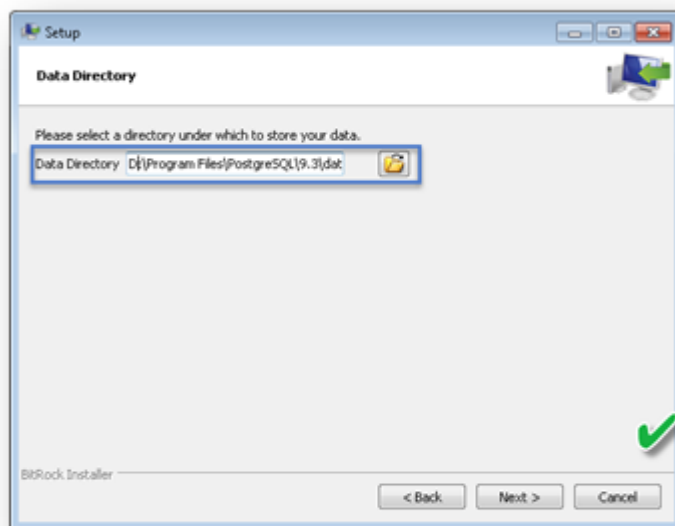
تركيب قاعدة البيانات : يتم تركيبها كأى برنامج عادي ولكن يجب مراعاة الملاحظات التالية عند تركيب قاعدة البيانات

“ يجب أن يتم تشغيل ملف اعداد قاعدة البيانات كمسؤول “

“وخلال عملية التنصيب سيتم طلب مكان حفظ مجلد العمل يفضل وضع مجلد العمل في قرص غير القرص C من اجل أعمال الصيانة (كما في الصورة) لان مجلد العمل يحتوي على التقارير و اعدادات البرنامج وغيرها من الملفات الضرورية لعمل البرنامج.”



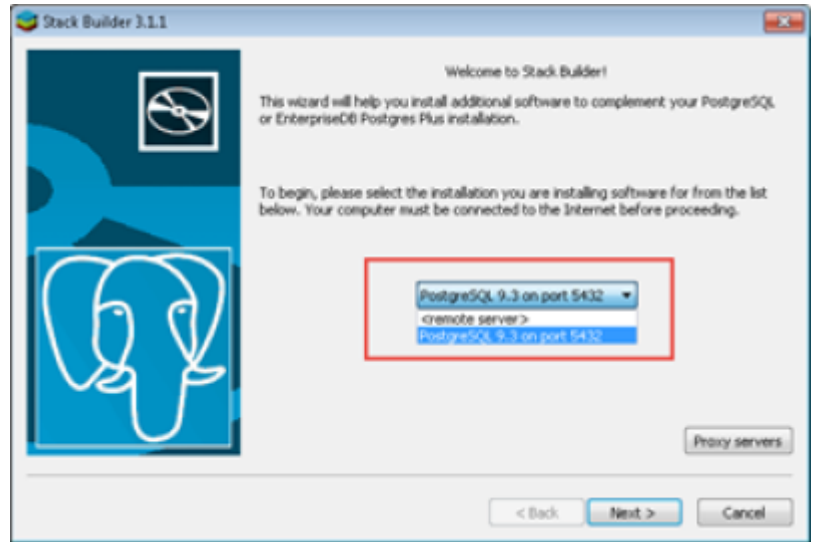
بعد ذلك يجب أن نحدد مكان مجلد البيانات لقاعدة البيانات ويفضل أيضا وضعه في قرص غير محرك الأقراص C لأعمال الصيانة في المستقبل وتسهيل عمليات الصيانة واستعادة الملفات



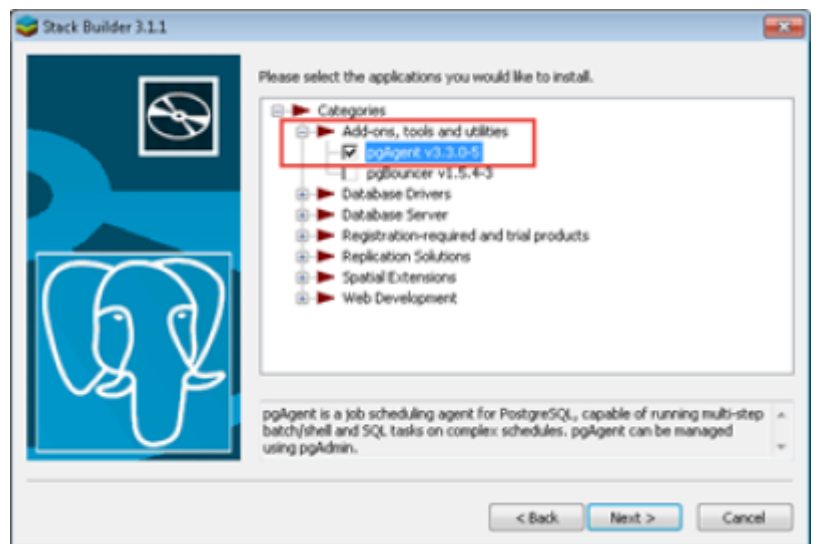
نقوم بعد ذلك بإدخال كلمة مرور لقاعدة البيانات يتم طلبها عندما نريد الاتصال بقاعدة البيانات من برنامج الحلول المبتكرة, ويتم بعد ذلك تركيب قاعدة البيانات كأى برنامج عادي حتى النهاية .
وبعد انتهاء التركيب من قاعدة البيانات تظهر تبويبة الانتهاء



وهذا الخيار هو لإضافة ادوات او برامج ملحقة لقاعدة البيانات . ومع برنامج الحلول المبتكرة يجب تركيب ملحق اضافي لقاعدة البيانات وهو ملحق PG Agent وظيفه هذا الملحق تتلخص في النسخ الاحتياطي التلقائي حسب وقت وتاريخ معين يتم تحديده من داخل البرنامج وللتعامل مع بعض الوظائف الاخرى في البرنامج سيتم شرحها لاحقا خلال استخدام برنامج الحلول المبتكرة.
ولإضافة الملحق نقوم بالضغط على زر Finish لتظهر التبوية التالية



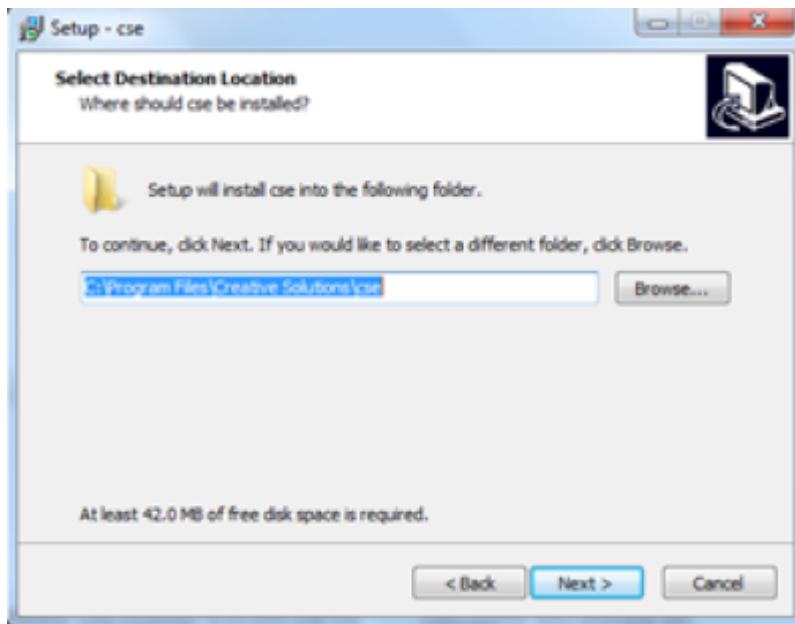
نختار إصدار قاعدة البيانات من قائمة الخيارات PostgreSQL 9.3 port 5432 ونضغط على زر Next فتظهر التبوية * قد يختلف إصدار قاعدة البيانات حسب نسخة برنامج الحلول المبتكرة، يرجى التواصل مع الدعم الفني لمعرفة الإصدار المناسب لنسختك.



نختار من الخيار Add-ons, tools and Utilities الخدمة pgAgent v3.3.0-5 كما هو ظاهر لدينا ونضغط على زر Next . يطلب بعد ذلك مكان حفظ الملف نحدد موقع الحفظ ونضغط Next ليبدأ تحميل خدمة pgAgent .

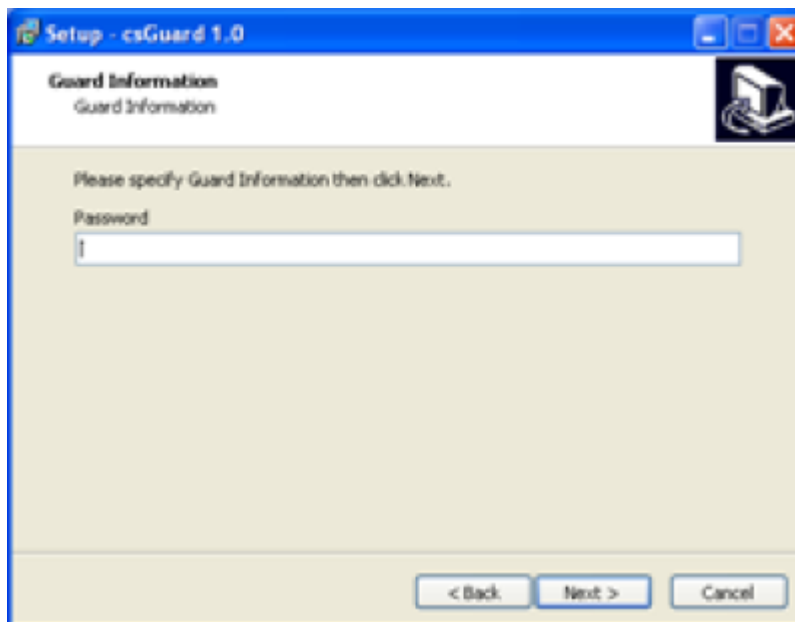
تركيب برنامج الحلول المبتكرة: نقوم فقط بتشغيل برنامج الحلول المبتكرة ويجب ان نقوم بتشغيل ملف التنصيب (كمسؤول) تظهر نافذة لتركيب البرنامج يتم تركيبه كالتالي : تظهر نافذة البدء لنضغط على زر Next ومن ثم يقوم البرنامج بطلب مجلد الذي سيتم فيه تركيب البرنامج

نحدد المجلد ومكان التركيب ومن ثم نضغط على NEXT حتى يتم انتهاء تركيب البرنامج



مفتاح رقم التعريف عند تركيب البرنامج اول مرة و تشغيله سيظهر لك خيارات البرنامج، في هذه الشاشة سيتم تزويدك برقم التعريف لارساله إلى شركة الحلول المبتكرة إذا كانت ترخيص البرنامج المستخدم لديك رقم تعريف و بالتالي سيتم إرسال ملف تنفيذي يحتوي على الترخيص المطلوب الذي يسمح لهذا الجهاز بتشغيل نسخة البرنامج المرخصة لديك، و لا يمكن استعمال هذا الملف على جهاز آخر، فهو مرتبط برقم التعريف أما في حال كان الترخيص المستخدم عبارة عن دارة حماية فلا داعي لارسال رقم التعريف لان ملف الترخيص سيتم ارساله مع دارة الحماية عند الشراء.

قم بتنفيذ هذا البرنامج على الجهاز المحلي، أو على المخدم فقط اذا كانت لديك نسخة شبكة، اذا كانت على شبكة عندها عليك تحديد كلمة المرور اثناء عملية التركيب، لحماية شبكتك من الوصول الغير مرغوب به ممن يمتلك نسخة عن البرنامج ولا يمتلك ترخيص استخدام البرنامج.



سيقوم البرنامج بتركيب خدمة "CS Protection Service" ، توقف هذه الخدمة سيؤدي لتوقف عمل البرنامج فيجب التأكد دائما أن هذه الخدمة تعمل على السيرفر

لان توقفها يؤد الى فشل الدخول إلى البرنامج وليس إلى قاعدة البيانات وهي خدمة خفيفة لا تأخذ الكثير من موارد الجهاز فلا تقلق

بشأنها.

إنشاء ملف جديد في برنامج الحلول المبتكرة CS-ERP من قائمة ملف – إدارة الاتصالات تظهر لك شاشة فيها عدة خيارات نختار منها إنشاء



تظهر لك شاشة فيها الخيارات التالية :

selectdbtemplateform

فارغ : ملف جديد لا يحتوي على أي شيء يجب عليك إنشاء شجرة الحسابات ونماذج الفواتير يدويا .

نموذج محاسبة العربي : ملف جديد ولكنه يحتوي على شجرة الحسابات الأساسية باللغة العربية مع قوالب للفواتير والسندات مرتبطة بهذه الحسابات جاهزة لبدء الاستخدام.

Turkey Template : نموذج يحتوي على شجرة حسابات باللغة التركية.

قد تجد نماذج أخرى مناسبة لعمل أنشطة مخصصة أخرى أو لغات أخرى في نسختك. لاختيار أي نموذج من النماذج فقط نقرة



مزدوجة لتظهر لك النافذة التالية :

اسم البيانات: وهو اسم قاعدة البيانات على محرك قاعدة البيانات، الملف لن تراه كملف عادي، لأنه موجود على محرك قاعدة البيانات و البرنامج هنا سيتصل بها عبر هذا الاسم لاستخدامه.

ولا يمكن تسمية اسم قاعدة البيانات بأحرف عربية أو أن يكون فيها فراغات يرجى الانتباه جيدا لهذه الشروط.

العنوان: عنوان الشبكة، اذا كانت البيانات على نفس الجهاز يمكن ترك العنوان فارغا، وان كان البيانات على جهاز اخر فيجب وضع اسم أو عنوان المخدم مثلا Server او 192.168.1.10

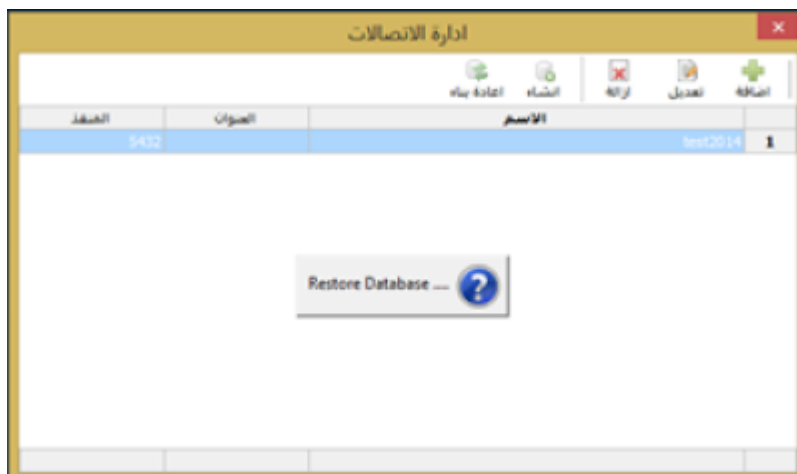
المنفذ : القيمة الافتراضية للمنفذ هي 5432 وستكون مثبتة تلقائيا عند فتح هذه النافذة , ويجب الانتباه لفتح هذا المنفذ على الجهاز الرئيسي أو مخدم البيانات إن كان مخدم البيانات يحتوي على جدار حماية Firewall ..

اسم المستخدم: الاسم هنا ضروري و هو نفس الاسم المستخدم عند تركيب قاعدة البيانات و افتراضيا هو postgres

كلمة المرور: كلمة مرور قاعدة البيانات " postgres " التي تم السؤال عنها خلال إعداد قاعدة البيانات.

يرجى الانتباه جيدا هنا أن اسم المستخدم و كلمة المرور هنا هي لمحرك قاعدة البيانات وهي نفسها لكل الملفات على نفس المحرك على المخدم وليست اسم المستخدم وكلمة مرور لأحد مستخدمي البرنامج أو لمدير النظام.

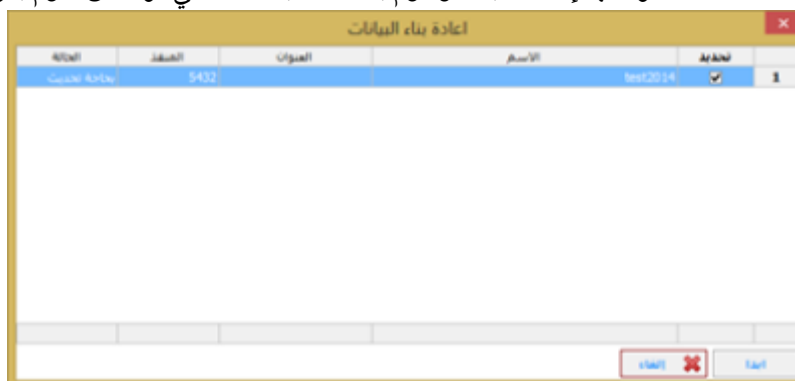
بعد الضغط على زر موافق سيبدأ إنشاء قاعدة البيانات كما في الصورة في حال الاسترجاع من النموذج .



اما اسم المستخدم و كلمة المرور للملف و عادة يكون اسم المستخدم "مدير" فهي سيتم طلبها اول مرة عند اول فتح للملف.



من الممكن بعد إدخال اسم المستخدم والدخول للبرنامج أن يعطي رسالة " الملف بحاجة إلى إعادة بناء " ويكون سبب هذه الرسالة انشاء نموذج البيانات على إصدار سابق وحل هذه المشكلة نقوم بالذهاب إلى " إدارة الاتصالات " في قائمة " ملف " حيث ستظهر لنا نافذة نختار منها إعادة البناء ونقوم بتحديد البيانات التي نريد أن نقوم بترقيتها لكي تعمل على النسخة الحالية كما



في الصورة

نقوم بالضغط على زر " ابدأ " تظهر رسالة للتأكيد نضغط على زر " نعم " للمتابعة , ننتظر حتى الانتهاء ومن ثم ادخال اسم المستخدم وكلمة المرور ليتم فتح البيانات .

ملاحظة : يفضل التأكد أيضا من البيانات ان كانت مسترجعة من نموذج إن كانت بحاجة لإعادة بناء أم لا إن لم يتم البرنامج

بإظهار رسالة "الملف بحاجة إلى إعادة بناء".



From: **CS ERP Wiki - ويكي الحلول المبتكرة - [/https://wiki.cserps.com](https://wiki.cserps.com)**

Permanent link:
<https://wiki.cserps.com/ar/help/fullsetup/start>

Last update: **2021/04/23 03:13**