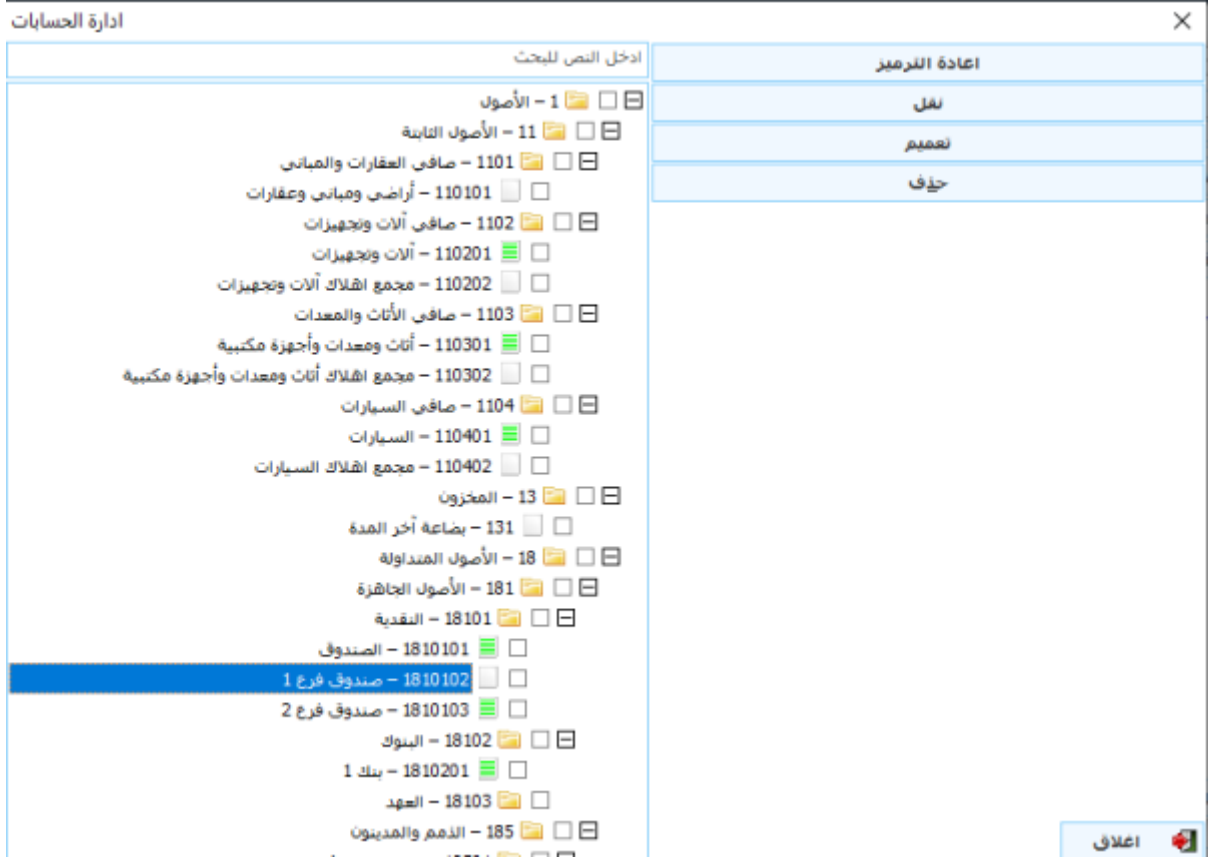


## ادارة الحسابات:

للتعديل على شجرة حسابات المنشأة كحساب او عدة حسابات

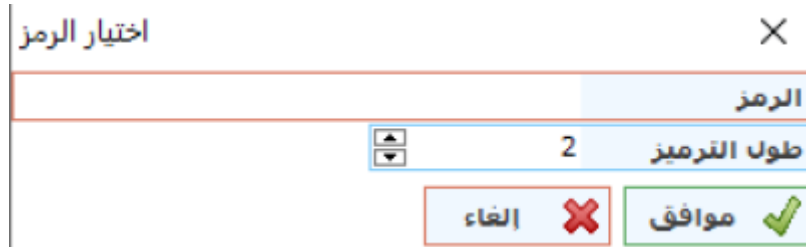


و تتضمن :

اعادة الترميز : للتعديل على رمز الحساب

الرمز :الرمز الجديد للحساب

طول الترميز : وهو عدد الارقام التي ستكون بعد رمز المجلد (رمز الاب)



نقل: نقل اي حساب من مجلد الى مجلد آخر (من اب الى اب)

تعميم : للتعديل على الحساب

حذف : حذف حساب بشرط ان لا يكون هناك اي حركة على الحساب



From: **CS ERP Wiki - ويكي الحلول المبتكرة** - [/https://wiki.cserps.com](https://wiki.cserps.com)

Permanent link:  
<https://wiki.cserps.com/ar/help/manageaccounts>

Last update: **2021/04/23 03:12**