

أشرطة الأدوات

الغاية من استخدام أشرطة الأدوات إنشاء اختصارات سريعة على واجهة البرنامج للوصول السريع للمستندات أو التقارير.

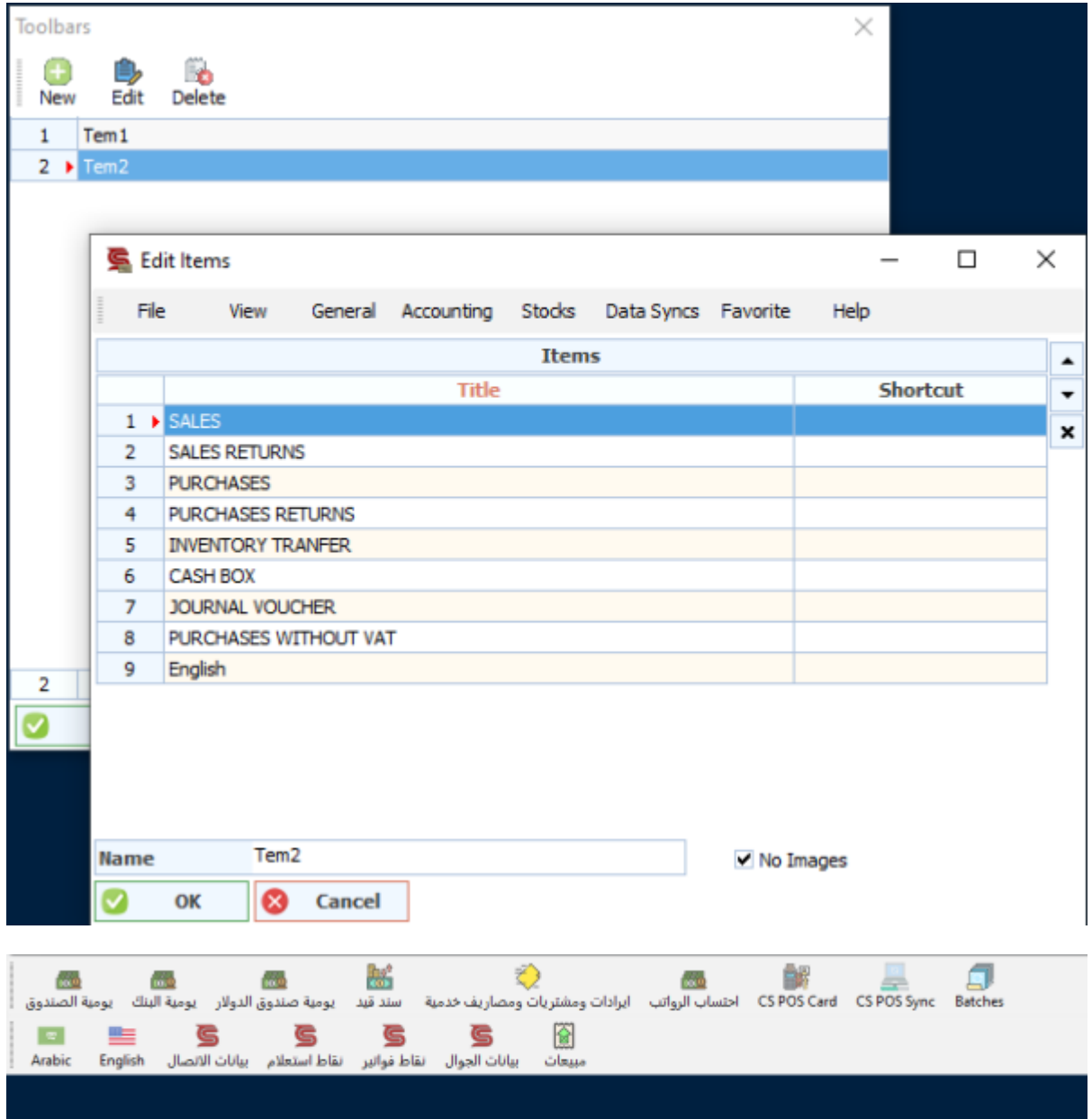
لإنشاء شريط أدوات نذهب إلى قائمة ملف - أدوات - أشرطة الأدوات

ننقر على زر "جديد" لتظهر لنا شاشة جديدة فيها قوائم البرنامج بالأعلى مع مربع بالاسفل لادخال اسم شريط الأدوات به..

نقوم بالبداية بكتابة اسم شريط الأدوات بالأسفل

ثم نقوم باستعراض القوائم لادراج المستندات أو التقارير المطلوب إضافتها

بعد الانتهاء نضغط على زر موافق للتخزين ليظهر شريط الأدوات على واجهة البرنامج, نقوم بسحب الشريط إلى المكان المطلوب ليأخذ مكانه تلقائياً





From: **CS ERP Wiki - ويكي الحلول المبتكرة** - [/https://wiki.cserps.com](https://wiki.cserps.com)

Permanent link:
<https://wiki.cserps.com/ar/help/managetoolbars>

Last update: **2021/04/23 03:12**