

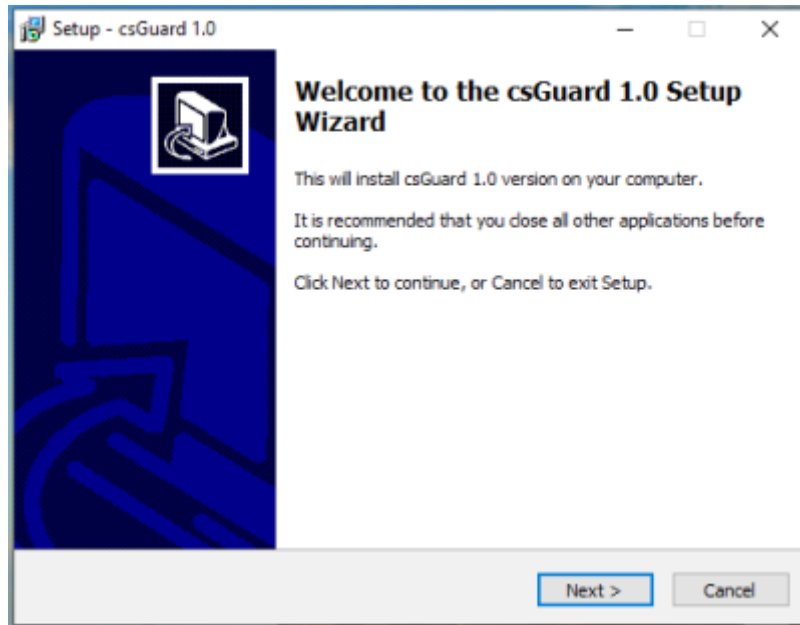
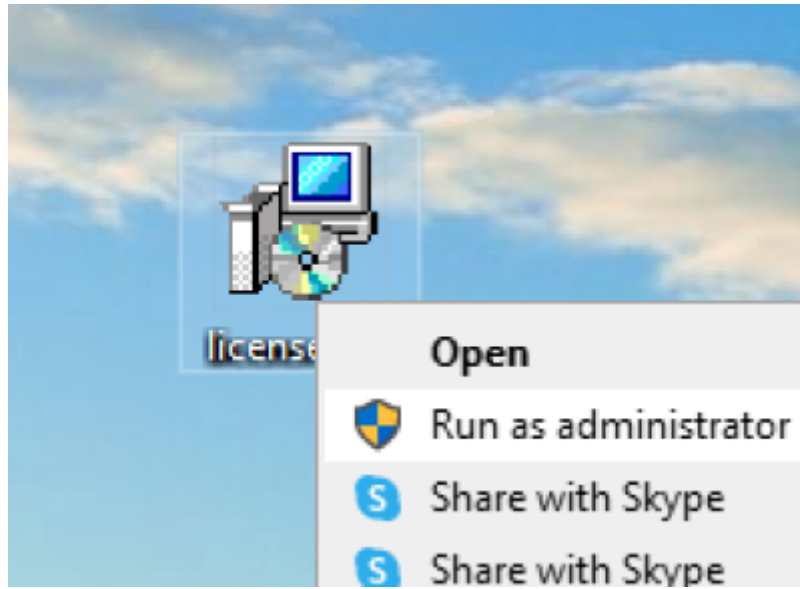
تفعيل البرنامج على الجهاز الرئيسي

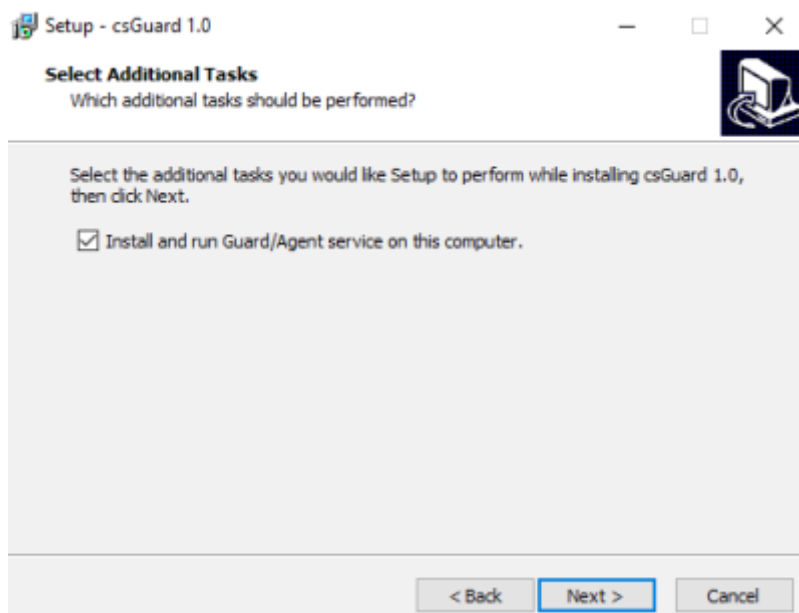
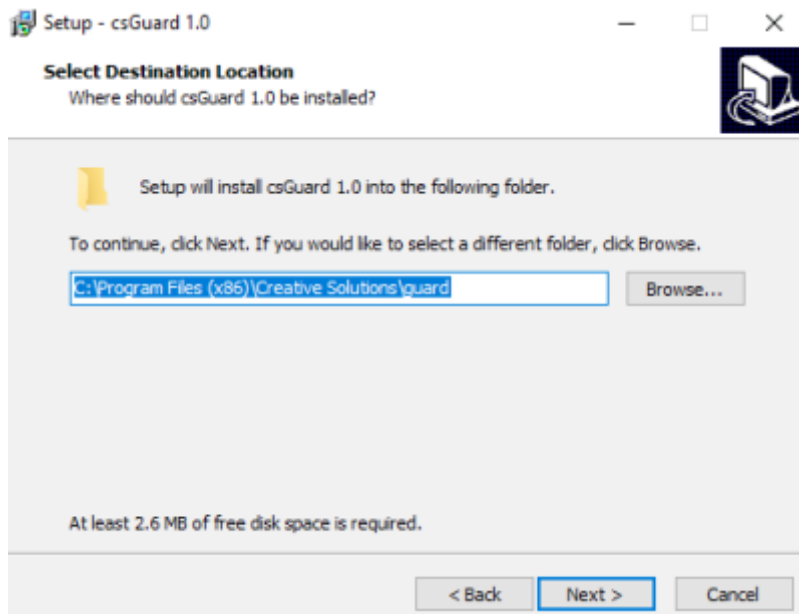
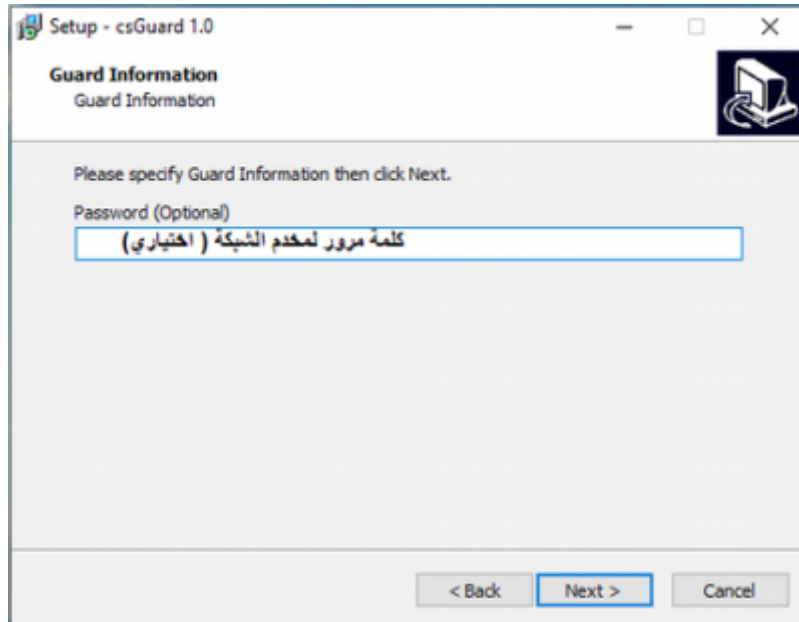
تختلف طريقة التفعيل على الجهاز الرئيسي بحسب الترخيص و نسخة البرنامج :

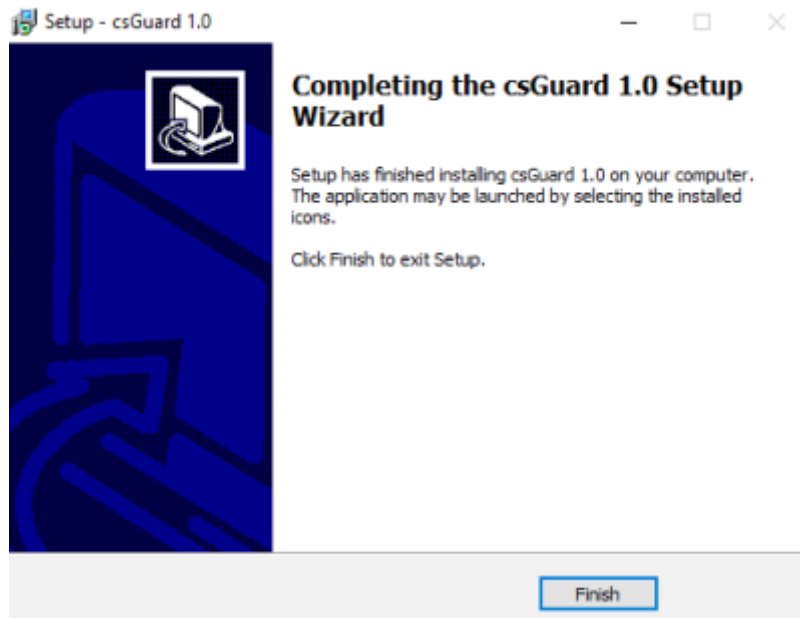
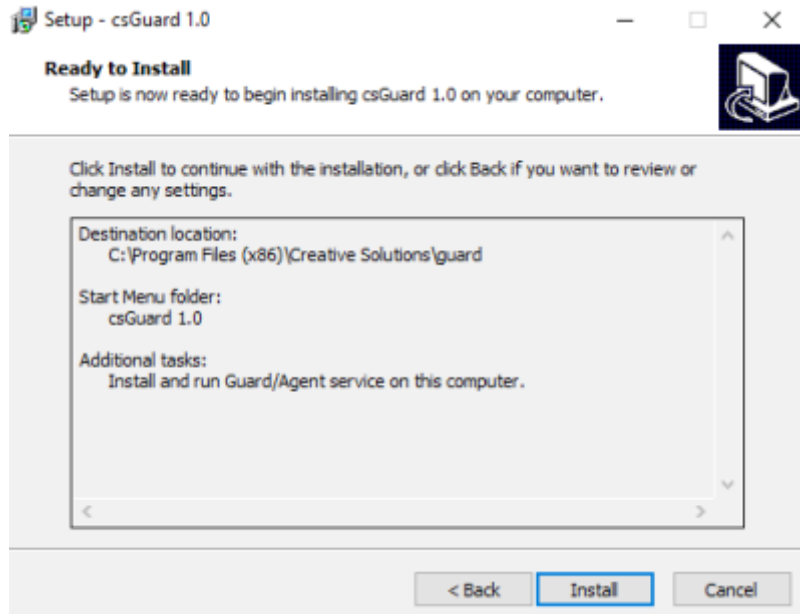
1- النسخة Lite أو ERP دنكل:

بعد الإنتهاء عملية تنصيب البرنامج و تنصيب قاعدة البيانات و لكي نقوم بتفعيل النسخة البرنامج على الجهاز الرئيسي نقوم بتنصيب ملف لايسين الذي نقوم بإرساله

الى العميل بعد إتمام عملية الشراء و هي تكون على شكل ملف EXE حيث تتم عملية التنصيب كما هو موضح بالصور



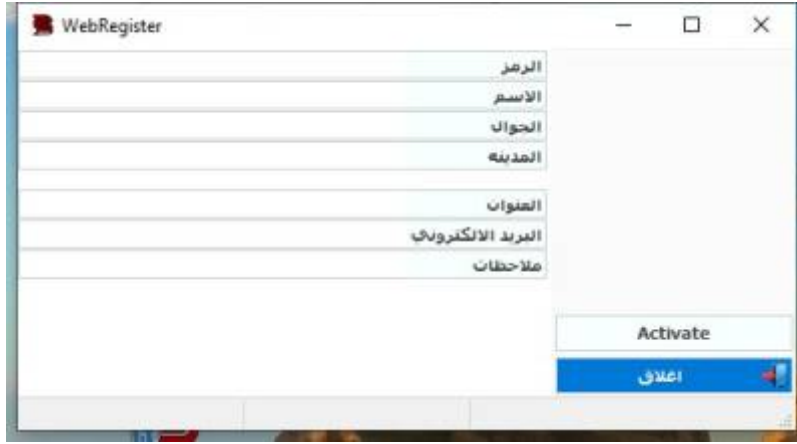




و بذلك نكون انتهينا من تنصيب ملف ترخيص البرنامج و أصبح البرنامج جاهزاً للعمل

2-ترخيص رمز تفعيل دائم (Web):

بعد الإنتهاء عملية تنصيب البرنامج و تنصيب قاعدة البيانات نقوم ببتشغيل البرنامج فتظهر لنا شاشة تفعيل



نقوم بادخال المعلومات كالتالي :

الرمز: رمز التفعيل المرسل الى العميل

الاسم: الاسم الزبون أو المؤسسة التجاري

الجوال: رقم الجوال

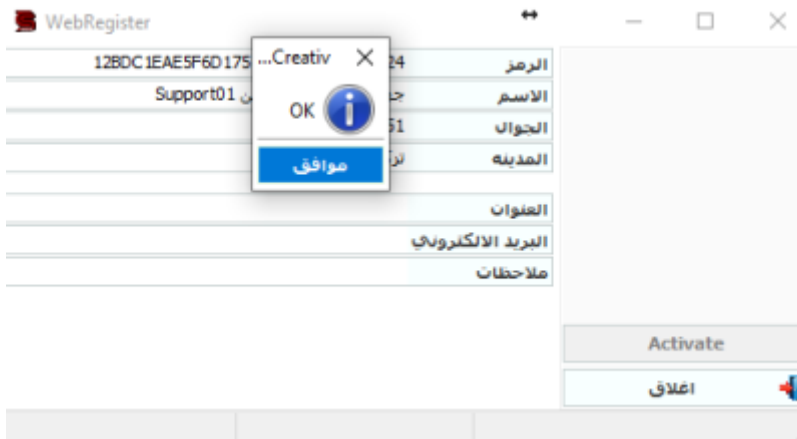
المدينة: مدينة العميل

العنوان: عنوان المنشأة أو المؤسسة (إختياري)

البريد الالكتروني: E mail العميل (إختياري)

ملاحظات: مخصص لكتابة الملاحظات (إختياري)

بعد الإنتهاء من كتابة كافة المعلومات نقوم بالضغط على زر Activate و بذلك يتم تفعيل النسخة على الجهاز و يصبح البرنامج جاهز للأستخدام



ملاحظة: هذه النسخة تحتاج الى توفر اتصال بالانترنت فقط عند تفعيل البرنامج أول مرة

3- ترخيص رمز تفعيل دوري:

بعد الإنتهاء عملية تنصيب البرنامج و تنصيب قاعدة البيانات نقوم بتشغيل البرنامج مع الضغط المستمر على مفتاح Shift فتظهر

لنا نافذة الخيارات نختار منها

قائمة المخدم كما هو موضح بالصورة:



نقوم بتعبئة حقل مخدم الحماية / كلمة المرور التي يتم ارسالها الى العميل بعد اتمام عملية اشتراك و ثم نضغط موافق و بذلك تكون نسخة البرنامج جاهزة للاستخدام

ملاحظة : هذه النسخة تحتاج الى توفر اتصال بالانترنت بشكل دائم عند التشغيل البرنامج

تشغيل برنامج على الشبكة

بعد تنصيب البرنامج على الجهاز الرئيسي أو السيرفر ومن أجل تشغيل المستخدمين على الشبكة نفتح البرنامج و نذهب الى / عام - بطاقات - المستخدمين /



نختار المستخدم الذي نريد تصدير الملف له من خلال الضغط على رابط بحث ومن ثم نضغط على رابط / بناء ملف الاتصال/ فتظهر النافذة التالية

نقوم بتعبئة الحقول على الشكل التالي:

عنوان المخدم: اسم الجهاز الرئيسي على الشبكة أو عنوان ip الخاص به

مخدم الحماية: اسم الجهاز على الشبكة أو عنوان ip الخاص به / رخصة دنكل أو ERP/

كلمة المرور: نضع كلمة المرور في حال قمنا بوضع كلمة المرور أثناء عملية تنصيب ملف لايسين/ رخصة دنكل أو ERP/

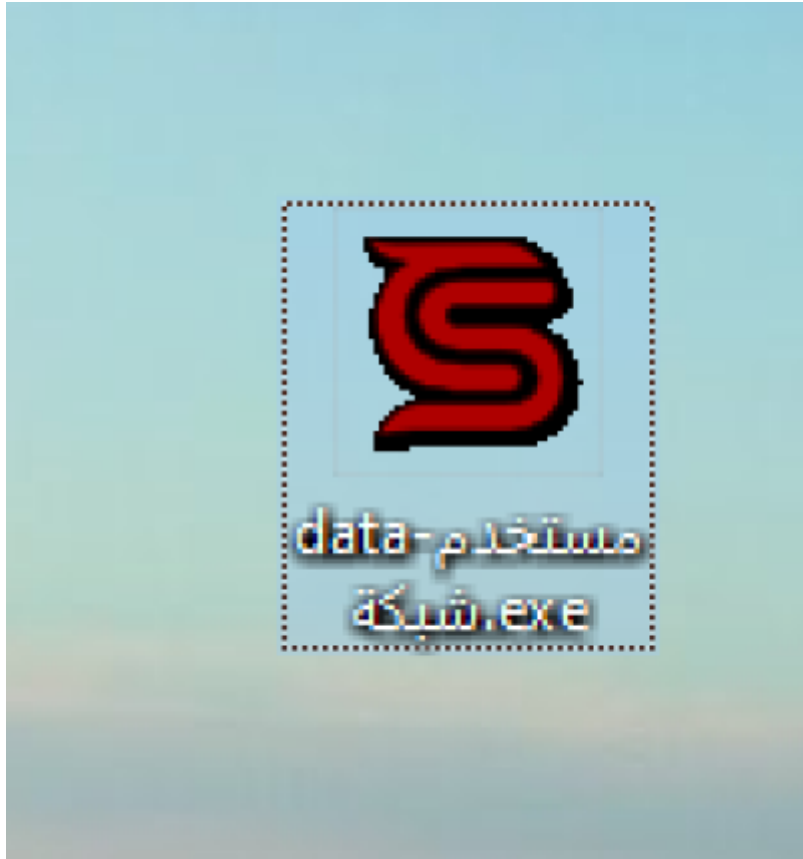
ملاحظة:

بالنسبة لنسخ الشبكة رمز التفعيل الدوري نقوم باتباع نفس الخطوات مع كتابة مخدم الحماية و كلمة المرور التي يتم ارسالها الى العميل عند الاشتراك

بالنسبة لنسخ الشبكة رمز التفعيل الدائمة نقوم باتباع نفس الخطوات مع ترك مخدم الحماية و كلمة المرور فارغة و عند تشغيل ملف الاتصال أول مرة على الجهاز

الفرعي سيطلب منك ادخال رمز التفعيل للنسخة

اللغة: يمكننا اختيار اللغة للمستخدم التي ستظهر بها القوائم و وواجهات البرنامج بعد الانتهاء من تعبئة هذه الحقول نقوم بالضغط على موافق



نقوم بنسخ الملف على الجهاز الطرفي / على الشبكة / و تشغيله و سوف يقوم بتحميل الملفات أول مرة يدخل الى البرنامج

A screenshot of a login dialog box titled 'دخول' (Login) in Arabic. The dialog has a light blue header with the title and a close button (X). Below the header, there is a prompt 'أدخل اسم المستخدم و كلمة المرور' (Enter username and password). There are two input fields: the first is labeled 'اسم المستخدم' (Username) and contains the text 'مستخدم شبكة' (Network User); the second is labeled 'كلمة المرور' (Password) and is empty. At the bottom, there are two buttons: 'موافق' (OK) with a green checkmark icon and 'إلغاء' (Cancel) with a red X icon.

From: <https://wiki.cserps.com> - ويكي الحلول المبتكرة - CS ERP Wiki

Permanent link: <https://wiki.cserps.com/ar/help/network/start>

Last update: 2021/06/22 17:34