

## تركيب البرنامج

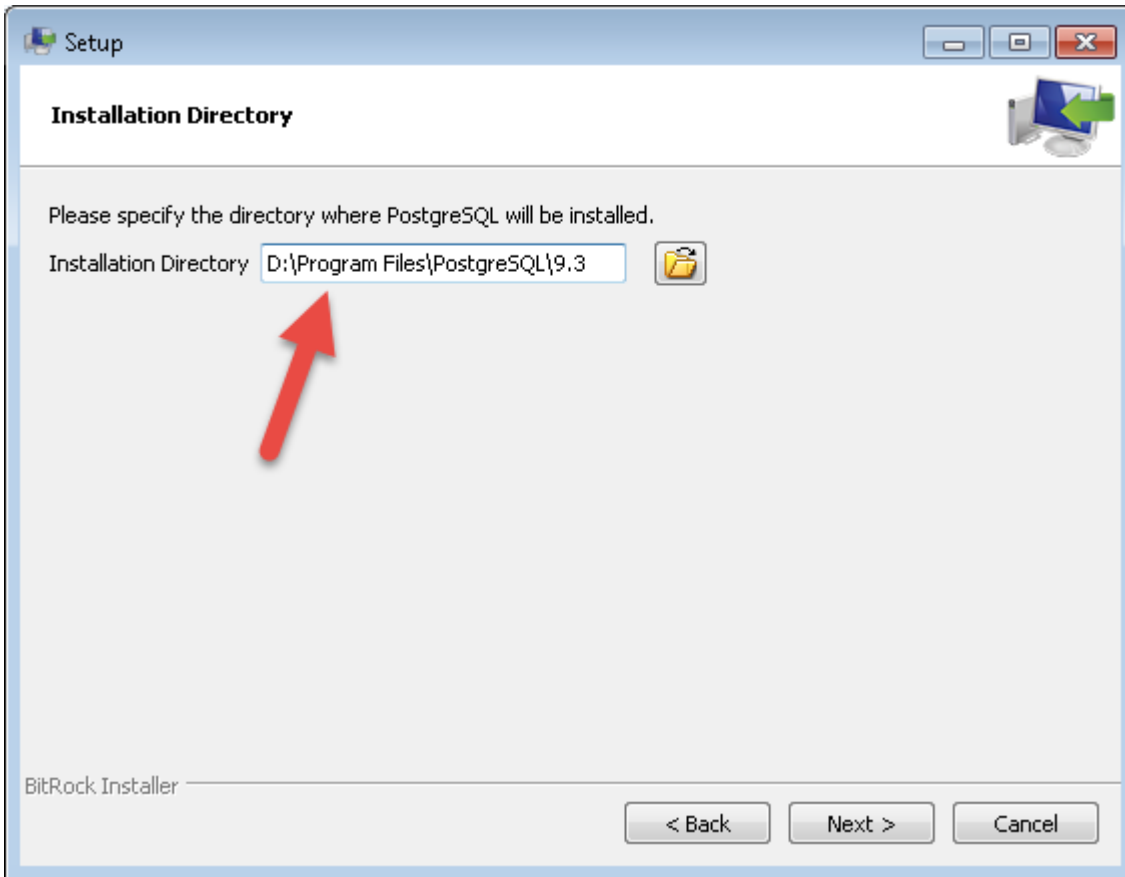
تركيب (تنصيب) البرنامج سهل جدا كتركيب أي برنامج آخر، يجب تركيب محرك قاعدة البيانات قبل تركيب برنامج الحلول المبتكرة، حتى يستطيع البرنامج تركيب الملفات و الإضافات على محرك قاعدة البيانات. يستخدم برنامج الحلول المبتكرة محرك قاعدة البيانات بوستغري "postgres"

### تركيب قاعدة البيانات:

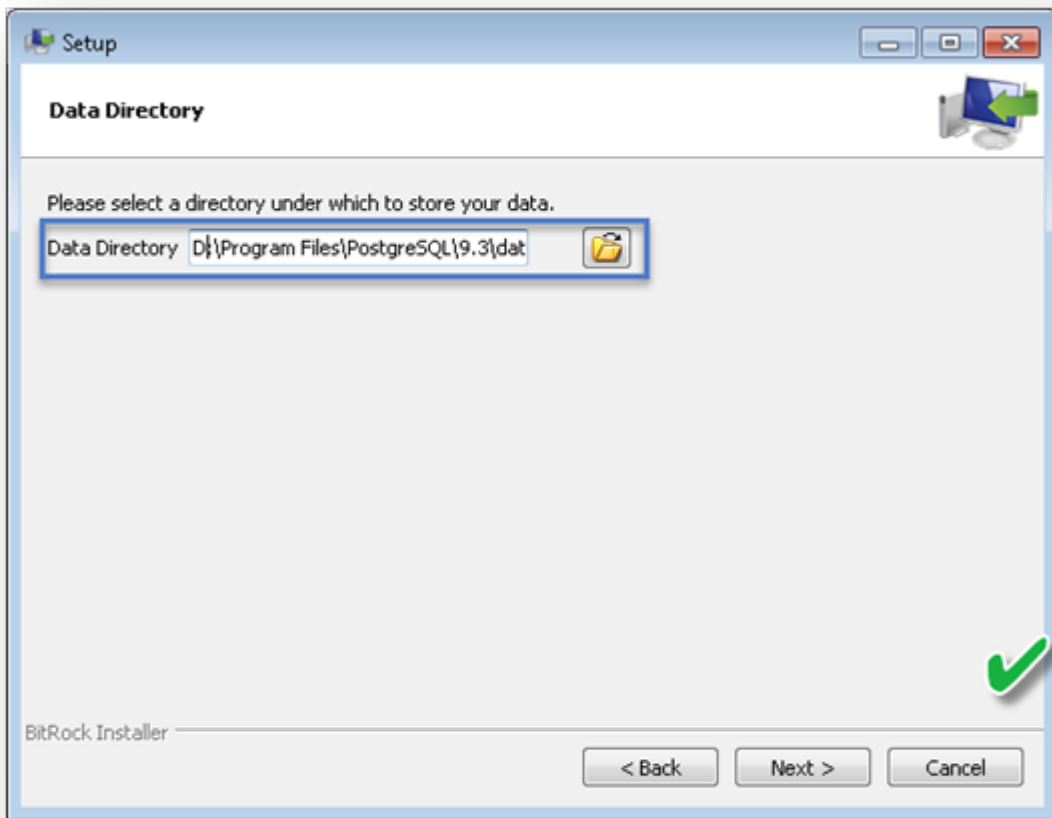
يتم تركيبها كأى برنامج عادي ولكن يجب مراعاة الملاحظات التالية عند تركيب قاعدة البيانات

" يجب أن يتم تشغيل ملف اعداد قاعدة البيانات كمسؤول"

"وخلال عملية التنصيب سيتم طلب مكان حفظ مجلد البرنامج يفضل وضع مجلد العمل في قرص غير القرص C من اجل أعمال الصيانة (كما في الصورة) لان مجلد العمل يحتوي على التقارير واعدادات البرنامج وغيرها من الملفات الضرورية لعمل البرنامج."



بعد ذلك يجب أن نحدد مكان مجلد البيانات قاعدة البيانات ويفضل أيضا وضعه في قرص غير محرك الأقراص C وتغيير اسم المجلد إلى "erpdata" مثلا وذلك لتسهيل عمليات الصيانة واستعادة الملفات.



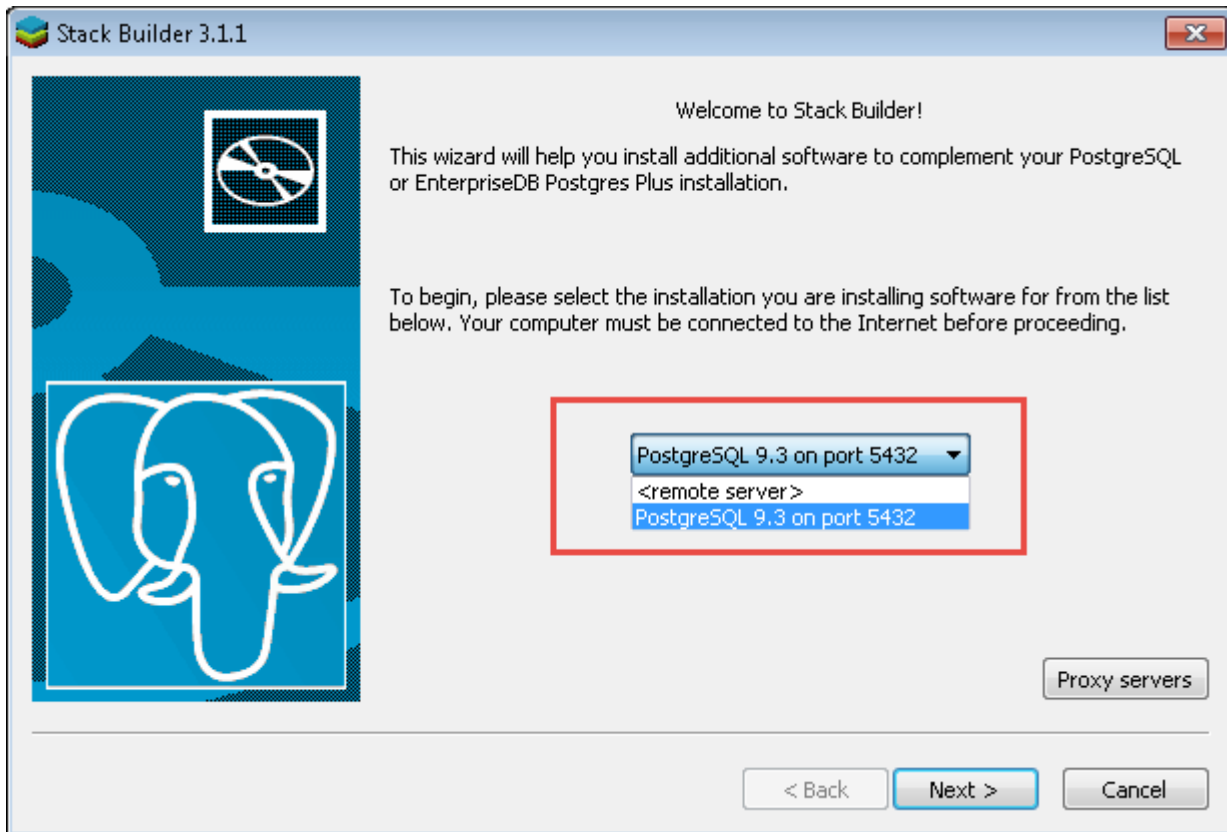
نقوم بعد ذلك بإدخال كلمة مرور لقاعدة البيانات يجب الاحتفاظ بها جيدا لانه سيتم طلبها عندما نريد الاتصال بقاعدة البيانات من برنامج الحلول المبتكرة لاحقا, ويتم بعد ذلك تركيب قاعدة البيانات كأى برنامج عادي حتى النهاية.

وبعد انتهاء التركيب من قاعدة البيانات تظهر تبويبة الانتهاء

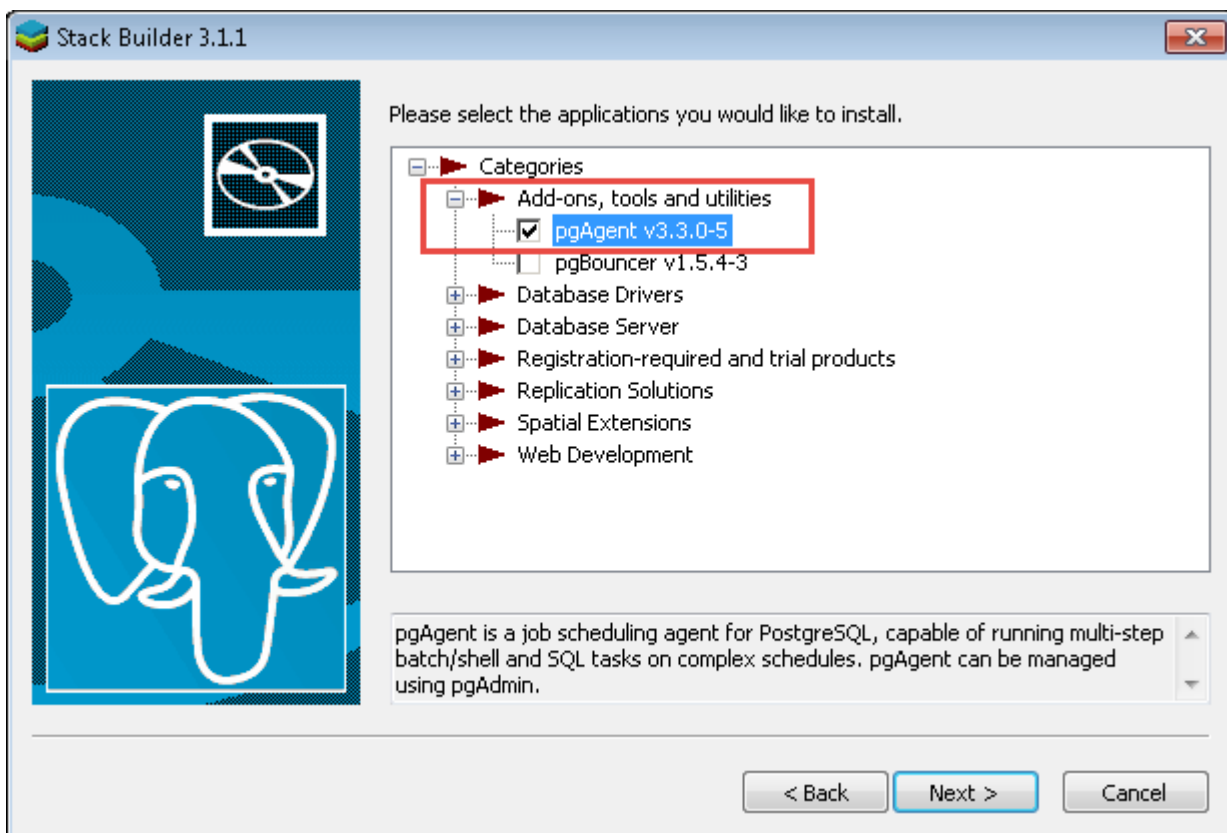


وهذا الخيار هو لإضافة أدوات أو برامج ملحقة لقاعدة البيانات. ومع برنامج الحلول المبتكرة يجب تركيب ملحقات إضافية لقاعدة البيانات وهو ملحقات PG Agent ووظيفة هذا الملحقات تتلخص في النسخ الاحتياطي التلقائي حسب وقت وتاريخ معين يتم تحديده من داخل البرنامج وللتعامل مع بعض الوظائف الأخرى في البرنامج سيتم شرحها لاحقاً خلال استخدام برنامج الحلول المبتكرة .

ولإضافة الملحقات نقوم بالضغط على زر Finish لتظهر التبوية التالية



نختار اصدار قاعدة البيانات من قائمة الخيارات PostgreSQL 9.3 port 5432 ونضغط على زر Next فتظهر التبوية

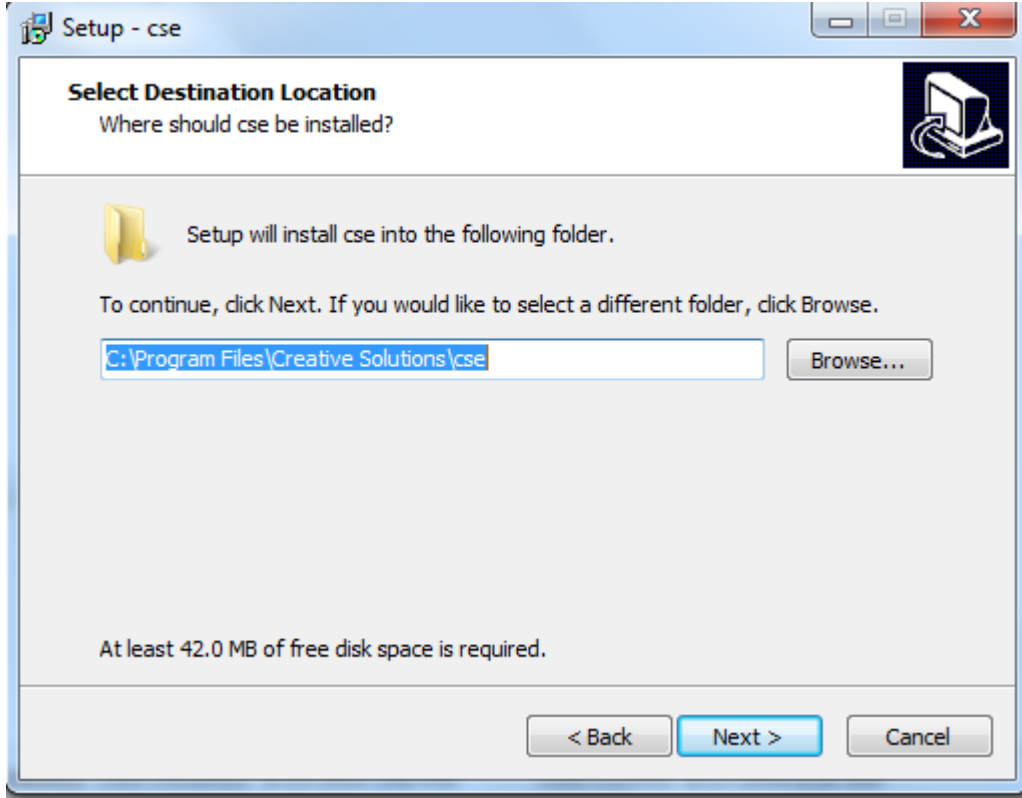


نختار من الخيار Add-ons ,tools and Utilities الخدمة pgAgent v3.3.0-5 كما هو ظاهر لدينا ونضغط على زر Next يطلب بعد ذلك مكان حفظ الملف نحدد موقع الحفظ ونضغط Next ليبدأ تحميل خدمة pgAgent

## تركيب برنامج الحلول المبتكرة:

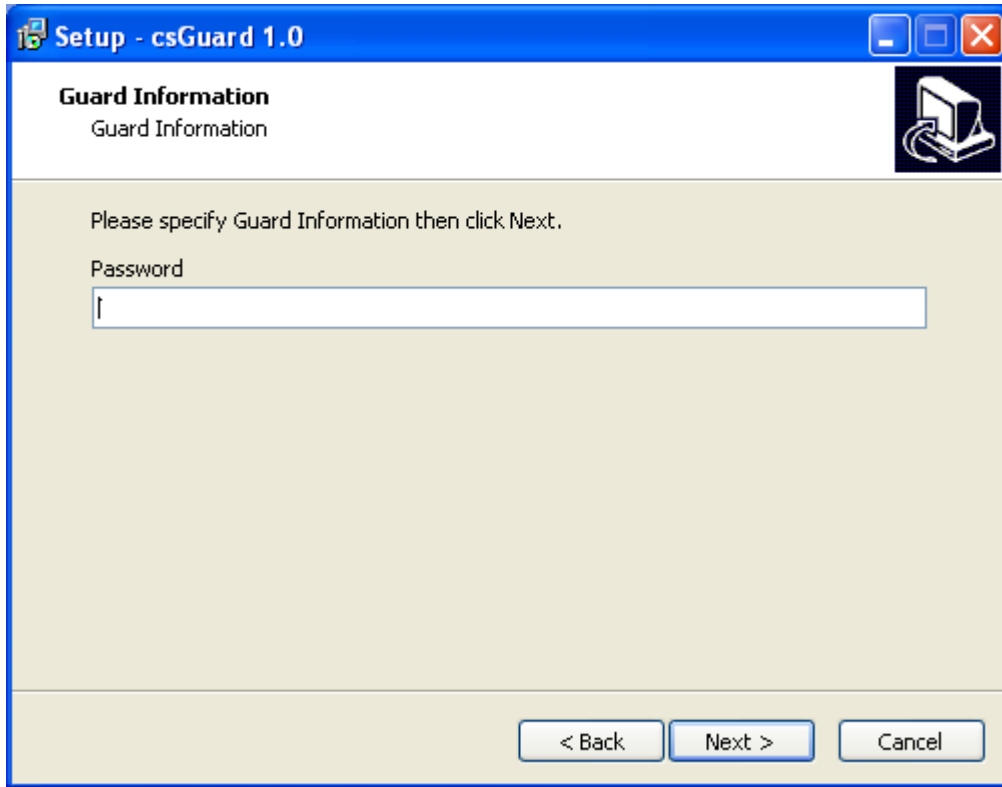
نقوم فقط بتشغيل برنامج الحلول المبتكرة ويجب ان نقوم بتشغيل ملف التنصيب (كمسئول) تظهر نافذة لتركيب البرنامج يتم تركيبه كالتالي:

تظهر نافذة البدء لنضغط على زر Next ومن ثم يقوم البرنامج بطلب مجلد الذي سيتم فيه تركيب البرنامج نحدد المجلد ومكان التركيب ومن ثم نضغط على NEXT حتى يتم انهاء تركيب البرنامج.



## مفتاح رقم التعريف

عند تركيب البرنامج اول مرة و تشغيله سيظهر لك خيارات البرنامج، في هذه الشاشة سيتم تزويدك برقم التعريف لارساله إلى شركة الحلول المبتكرة إذا كانت ترخيص الاستخدام المستخدم لديك رقم تعريف، و بالتالي سيتم إرسال ملف تنفيذي يحتوي على الترخيص المطلوب الذي يسمح لهذا الجهاز بتشغيل نسخة البرنامج المرخصة لديك، و لا يمكن استعمال هذا الملف على جهاز آخر، فهو مرتبط برقم التعريف أما في حال كان الترخيص المستخدم عبارة عن دارة حماية فلا داعي لارسال رقم التعريف لان ملف الترخيص سيتم ارساله مع دارة الحماية عند الشراء. قم بتنفيذ هذا البرنامج على الجهاز المحلي، أو على المخدم فقط اذا كانت لديك نسخة شبكة، اذا كانت على شبكة عندها عليك تحديد كلمة المرور اثناء عملية التركيب، لحماية شبكتك من الوصول الغير مرغوب به ممن يمتلك نسخة عن البرنامج و لا يمتلك ترخيص استخدام البرنامج.



سيقوم البرنامج بتركيب خدمة "CS Protection Service" ، توقف هذه الخدمة سيؤدي لتوقف عمل البرنامج فيجب التأكد دائما أن هذه الخدمة تعمل على السيرفر في حال فشل الدخول إلى البرنامج وليس إلى قاعدة البيانات وهي خدمة خفيفة لا تأخذ الكثير من موارد الجهاز فلا تقلق بشأنها.



From: [/https://wiki.cserps.com](https://wiki.cserps.com) - ويكي الحلول المبتكرة - CS ERP Wiki

Permanent link: [https://wiki.cserps.com/ar/help/setup/setup\\_install](https://wiki.cserps.com/ar/help/setup/setup_install)

Last update: 2021/04/23 03:13