

الرقم : رقم بداية تسلسل ارقام الفواتير (اذا وضعنا رقم 1000 فإن اول فاتورة سيتم حفظها على المستند ستأخذ الرقم 1001).

النوع : لربط المستند بسير العمل.

اللون : تخصيص لون للمستند ، عند طلب التقارير ستظهر تقارير المستند باللون الذي تم تخصيصه هنا.

الرمز :

الصنف : هو عبارة عن ترتيب المستندات ضمن مجلدات لسهولة الوصول اليها ، مثلا لو كان هذا المستند خاص بفرع معين و ليكن فرع جدة و سجلنا بحقل الصنف فرع جدة سيظهر تبويب بشرط التراخيص بالاعلى اسم فرع جدة كما بالصورة بالاسفل سيتضمن مستند المبيعات الذي قمنا باضافته او أي مستند سيسجل بحقل الصنف "فرع جدة".



تبويب عام

الحساب : اسم الحساب الافتراضي (مثلا حساب زبون نقدي بمستند المبيعات) الذي ستفتح بإسمه الفاتورة و يمكن ترك الحقل فارغ ليتم تسجيل اسم الحساب لاحقا عند انشاء الفاتورة.

المستودع : اسم المستودع الداخل او الخارج منه المواد.

العملة : اسم العملة المتعامل بها بالمستند.

السعر: السعر الذي سيظهر بجدول الأسعار عند إضافة المادة مثلا سعر البيع (يجب ان يضاف ببطاقة المادة بجدول الأسعار) ومن الممكن تركه فارغ عند الاعتماد على سعر الباركود.

آخر سعر : هو عبارة عن سعر آلي سيظهر ببطاقة المادة و هو عبارة عن آخر سعر للمادة تم حفظه بالمستند.

طباعة المواد : تصميم الفاتورة الخاصة بتجهيز المواد لطباعتها عند تخزين الفاتورة.

واصفات الفاتورة : تخصيص مجموعة واصفات الفواتير للمستند و يمكن انشاء مجموعة واصفات من **بطاقة مجموعات**

واصفات الفواتير واصفات البنود : تخصيص مجموعة واصفات نفدات الفواتير

الخيارات بالاسفل

جديد عند الفتح : أي عند فتح مستند الفاتورة سيكون جاهز لانشاء فاتورة جديدة.

جديد بعد التخزين : عند تخزين فاتورة و بشكل تلقائي سيقوم بنقلك الى فاتورة جديدة.

جديد اختيار مواد : عند فتح فاتورة جديدة و بشكل تلقائي ستظهر شاشة اختيار المواد.

أرقام تسلسلية : فرض ادخال رقم تسلسلي للمواد ذات الأرقام التسلسلية (تكون الأرقام التسلسلية مفعلة ببطاقة المادة).

قراءة الأرقام التسلسلية : عدم اخراج مادة ذات رقم تسلسلي برقم غير موجود.

اظهار التسديد:

السعر يشمل الضريبة: عند تفعيل هذا الخيار فإن سعر المادة المسجل بجدول الاسعار ببطاقة المادة او المسجل بجدول الباركود سيكون متضمن قيمة الضريبة

فرض ادخال المندوب : عدم تخزين الفاتورة بدون تحديد المندوب. فرض ادخال الفرع : عدم تخزين فاتورة بدون تحديد فرع (خاص اصدار ERp)

فرض ادخال الثانوي : عدم تخزين الفاتورة بدون تحديد الحساب الثانوي. فرض ادخال الوثيقة : عدم تخزين الفاتورة بدون ادخال معلومات في خانة الوثيقة فرض حساب المواد : فرض استخدام الحساب الموجود في حساب المواد في حال استخدام فئات المواد وربطها بحسابات محددة

منع السعر اقل من الكلفة : أي عند تعديل سعر مادة بسعر اقل من سعر كلفتها لا يتم التخزين.

استخدام سعر الحساب : عند تعديل سعر مادة لحساب زبون و تخزين الفاتورة ، بالفاتورة التالية لهذا الزبون و عند طلب المادة التي تم تعديل سعرها بفاتورة سابقة سيقوم المستند بإدراج السعر السابق للمادة لهذا الزبون. استخدام خصم الحساب : عند ادراج حساب معين عدم تجاوز الخصم المحدد له الباركود يستخدم سعر الحساب : عند ادراج المادة ضمن جدول الفاتورة باستخدام سعر الحساب جلب سعر الحساب و ليس سعر الباركود(بالنسبة للحسابات التي لها سعر حساب) اظهار واصفات الفاتورة بعد التخزين : في حال استخدام واصفات الفواتير و بعد تخزين الفاتورة سوف تظهر شاشة الواصفات من اجل تعبئة المعلومات الخاصة لهذه الواصفات.

قفل السعر : من اجل عدم التعديل على السعر من قبل المستخدمين (هذا الخيار لا يعمل مع مستخدم مدير).

تبويب حسابات

مستند
✕

فاتورة مبيعات

الاسم	مبيعات		
الرقم	1000		
النوع			
اللون	أخضر		
عام			
حسابات			
التسديد			
طرقيات			
طباعة			

الرمز	...		
الصف	▼		
	▼		

▼	حساب المواد	4101 - المبيعات	
▼	ح. النقدية	1810101 - الصندوق	
▼	حساب الحسم	5205 - حسم ممنوح	
▼	حساب المصاريف		
▼	حساب الضريبة	185060201 - ضريبة القيمة المضافة للمب	
▼	حساب الرسوم		
▼	حساب العمولة	5210 - عمولات مبيعات	
▼	حساب التقريب		
	التقريب		

إلغاء ✕
موافق ✓

حساب المواد : حساب الحركة الخاص بالمواد ، مثلا فاتورة المبيعات يكون الحساب مبيعات.

ح. النقدية : تحديد حساب النقدية المتعامل به ضمن المستند (ملاحظة: عند تحديد نوع اشعار التسديد سيتم التعامل مع حساب النقدية المحدد بالاشعار ، التفضيل سيكون لحساب النقدية الخاص بالاشعار.

حساب الحسم : حساب حسم ممنوح بالنسبة للمبيعات و حساب حسم مكتسب بالنسبة للمشتريات.

حساب الضريبة : حساب ضريبة القيمة المضافة للمبيعات ، مشتريات ، مردود مبيعات أو مردود مشتريات) حسب كل نوع مستند(يجب تحديد حساب لتفعيل عمل الضريبة بالمستند).

حساب التقريب : الحساب الذي ستم عليه الموازنة المحاسبية في حال استخدام التقريب

التقريب : لتقريب اجمالي قيمة الفاتورة لاقرب واحد صحيح في حال وجود فواصل مثلا تم في حقل التقريب تم تسجيل قيمة 1 و كانت اجمالي قيمة الفاتورة 60.45 سيتم جبر القيمة الى 60 ، او كان الاجمالي 60.55 سيتم الجبر الى 61 وفي حال اردنا الجبر دائما الى الرقم الاصغر سيتم تسجيل قيمة 1- بحقل التقريب او اذا اردنا الجبر الى اكبر رقم نسجل بحقل التقريب +1

تبويب التسديد

فاتورة مبيعات		مبيعات	الاسم
الرمز	...	1000	الرقم
الصف	▼		النوع
	▼	أخضر	اللون
التسديد		التسديد النقدي	
مباشرة	<input type="checkbox"/>	تسديد داخلي	<input type="checkbox"/>
قبض نقدي	<input checked="" type="checkbox"/>	اظهار التسديد الداخلي	<input type="checkbox"/>
قبض بنكي	<input checked="" type="checkbox"/>		
صرف نقدي	<input type="checkbox"/>		
صرف بنكي	<input type="checkbox"/>		
مخزون	<input type="checkbox"/>		
رفع كلفة فاتورة	<input type="checkbox"/>		
فئات العملة		200,100,50,20,10,5,1,0.5,0.25,0.10,0.05	
		إلغاء	موافق

لاظهار اشعارات التسديد ، يجي تحديد الاشعارات المراد اظهار ضمن المستند و الظاهرة ضمن جدول التسديد ، مثلا بالنسبة للمبيعات يجب اظهار اشعار القبض النقدي و البنكي وللمشترى يجب اظهار اشعار الصرف النقدي و البنكي (طبعا الاشعار يجب ان تكون مضافة مسبقا).

حقل التسديد النقدي : في حال اختيار اشعار ضمن هذا الحقل و عند تخزين الفاتورة ستظهر نافذة تسديد الاشعار فورا بعد التخزين.

خيار تسديد داخلي : عند تحديد هذا الخيار فإنه عند تخزين الفاتورة سيقوم المستند بتسديد قيمة الفاتورة عن طريق الاشعار المحدد بالتسديد النقدي بشكل تلقائي .

اظهار التسديد الداخلي : لاظهار شاشة التسديد عند التخزين.

المقبوض		0	
فئه العمله	العدد	المطلوب	الباقى
200		52.5	
100			
50			
20			
10			
5			
1			
0.5			
0.25			
0.1			
0.05			

تسديد كامل

46	13
قبض بنكي	قبض نقدي

إلغاء ✖ موافق ✔

فئات العملات : لادراج فئات العملة المتعامل بها.....(200,100,50,20.....)

تبويب طرفيات

مستند

فاتورة مبيعات

الاسم	مبيعات
الرقم	1000
النوع	
اللون	أخضر
عام	
حسابات	
التسديد	
طرقيات	
طباعة	

الرمز

المنفذ

شاشة الزبون

DSP420Display

المنفذ

COM1

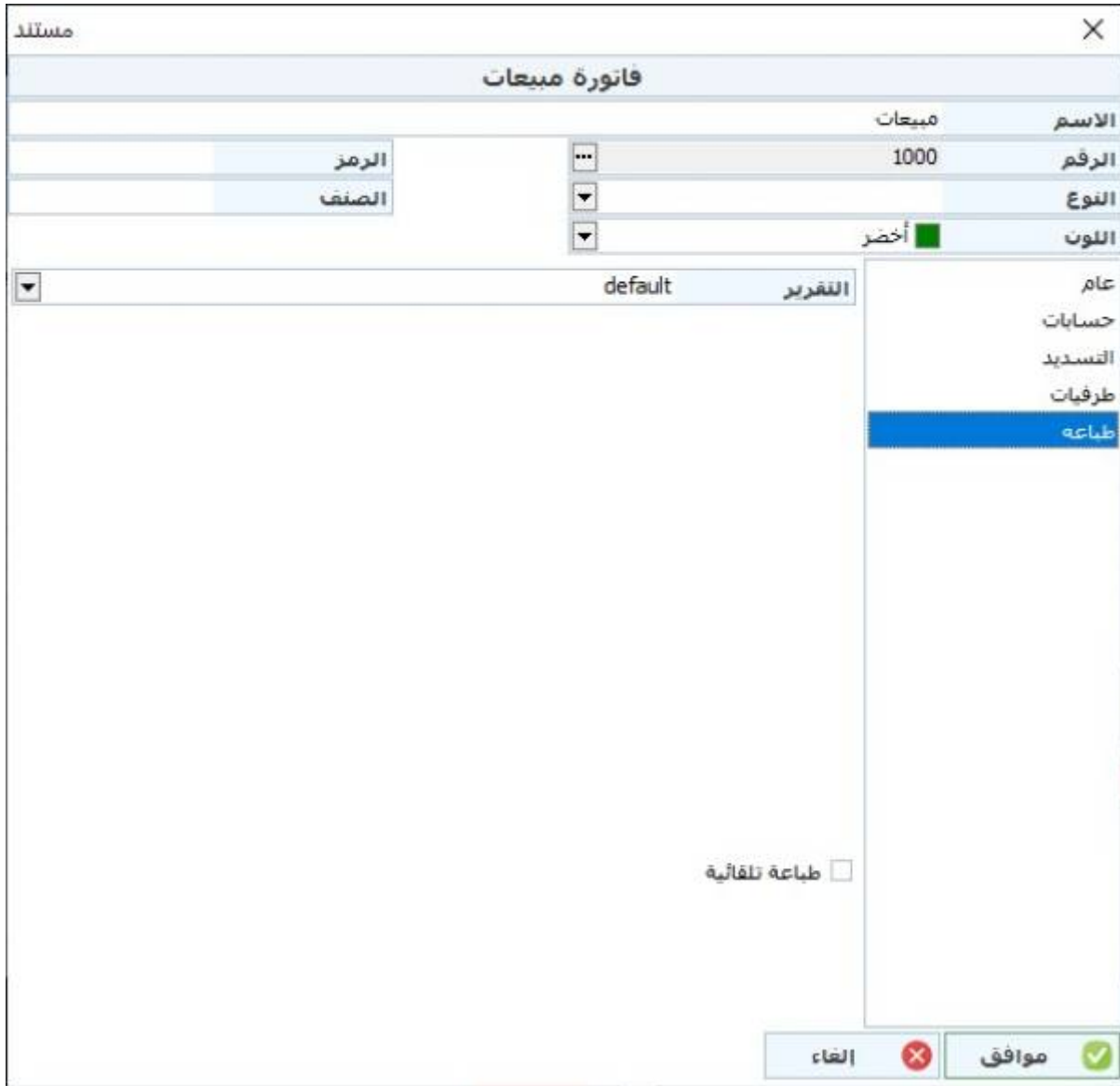
الغاء

موافق

حقل شاشة الزبون : تحديد نوع شاشة اسعار الزبائن

المنفذ : نوع المنفذ

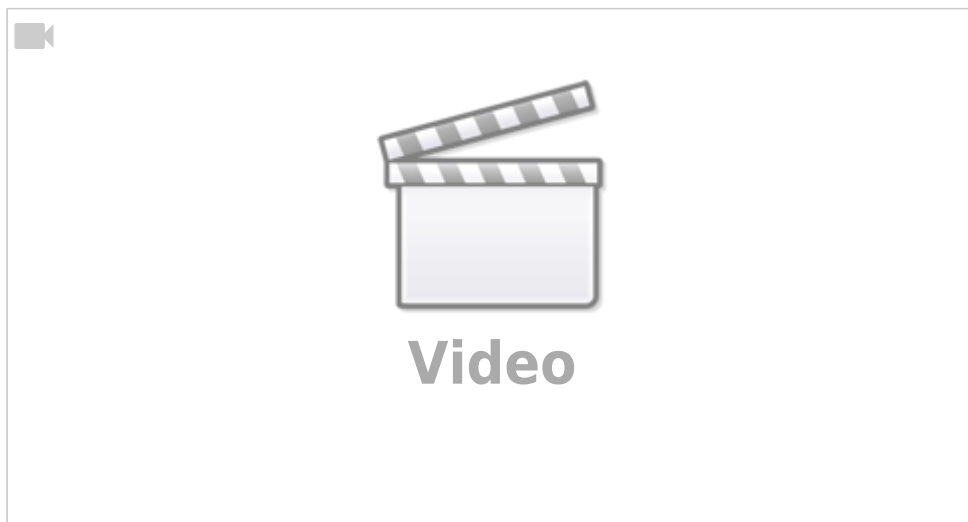
تبويب طباعة



حقل التقرير : لاختيار التصميم الخاص بالفاتورة لطباعتها للزبون.

خيار طباعة تلقائية : لطباعة الفاتورة بشكل تلقائي عند التخزين.

الشرح المرئي

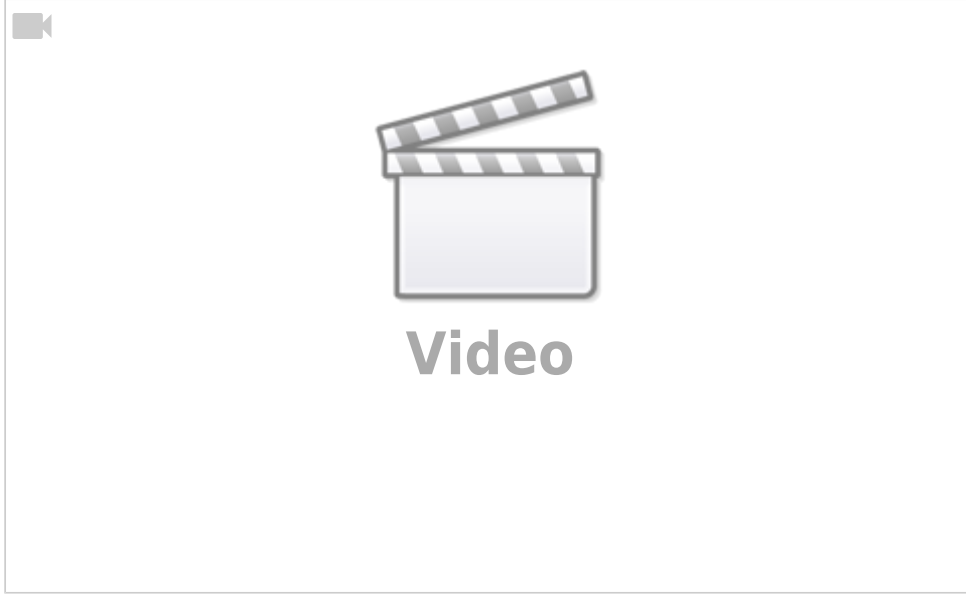


تصميم الفواتير

رابط تحميل تصاميم الفواتير

[/https://cserp.org/report-desn/bill-des](https://cserp.org/report-desn/bill-des)

الشرح المرئي



From: [/https://wiki.cserps.com](https://wiki.cserps.com) - ويكي الحلول المبتكرة - CS ERP Wiki

Permanent link: <https://wiki.cserps.com/ar/help/stcbills>

Last update: 2024/07/08 09:20